



EM8026 & EM8027 – Anleitung zum Aktualisieren der Firmware

WWW.EMINENT-ONLINE.COM

EM8026 & EM8027 – Anleitung zum Aktualisieren der Firmware

Inhalt

1.0 Aktualisieren der Stromnetzadapter.....	2
1.1 Herunterladen der Firmware.....	2
1.2 Verwenden der Powerpacket-Software.....	2
1.3 Installieren der 1-Minuten-Bereitschaftssoftware.....	3
1.4 Installieren der 60-Minuten-Bereitschaftssoftware.....	8
1.5 Installieren der Software zur Deaktivierung des Bereitschaftsmodus	12

1.0 Aktualisieren der Stromnetzadapter

1.1 Herunterladen der Firmware

1. Öffnen Sie Ihren Internetbrowser, geben Sie www.eminent-online.com ein und drücken Sie die Eingabetaste auf Ihrer Tastatur.
2. Geben Sie 'EM8026' in die Option 'Suche' ein und drücken Sie die Eingabetaste auf Ihrer Tastatur.
3. Klicken Sie unter 'Produkt gefunden' auf den Namen des Produkts.
4. Sobald die Produktseite angezeigt wird, klicken Sie auf 'Unterstützung'.
5. Suchen Sie die Aktualisierungsdatei unter 'Treiber/Software'.
6. Klicken Sie auf den Namen der Aktualisierungsdatei und laden Sie die Datei herunter.
7. Nach dem Herunterladen müssen Sie die Datei entpacken. Sie müssen sich den Speicherort der entpackten Dateien merken!

1.2 Verwenden der Powerpacket-Software

Es wird empfohlen, vor der Aktualisierung die aktuellste Version des Powerpacket-Dienstprogramms zu installieren.

1. Öffnen Sie den Internetbrowser, geben Sie www.eminent-online.com ein und drücken Sie die Eingabetaste auf Ihrer Tastatur.
2. Geben Sie 'EM8026' in die Option 'Suche' ein und drücken Sie die Eingabetaste auf Ihrer Tastatur.
3. Klicken Sie unter 'Produkt gefunden' auf den Namen des Produkts.
4. Sobald die Produktseite angezeigt wird, klicken Sie auf 'Unterstützung'.
5. Suchen Sie das Powerpacket-Dienstprogramm unter 'Treiber/Software' wie in der folgenden Abbildung dargestellt:



Overview Description Technical specifications Support

Mini Powerline Adapter 200Mbps

EM8026

Faq's [Frequently asked questions](#)

Helpdesk [Ask a question](#)

Manuals [EM8026-EM8027man.zip](#)

Compatible Operating Systems [This product does not depend on your operating system.](#)

Drivers/ software [EM8026_27_PowerPacket_V6.zip](#) [?]

Images [e1\(02-27-2012\) - EM8026_27_PowerPacket_V6.jpg](#)
[EM8026-combichigh.jpg](#)

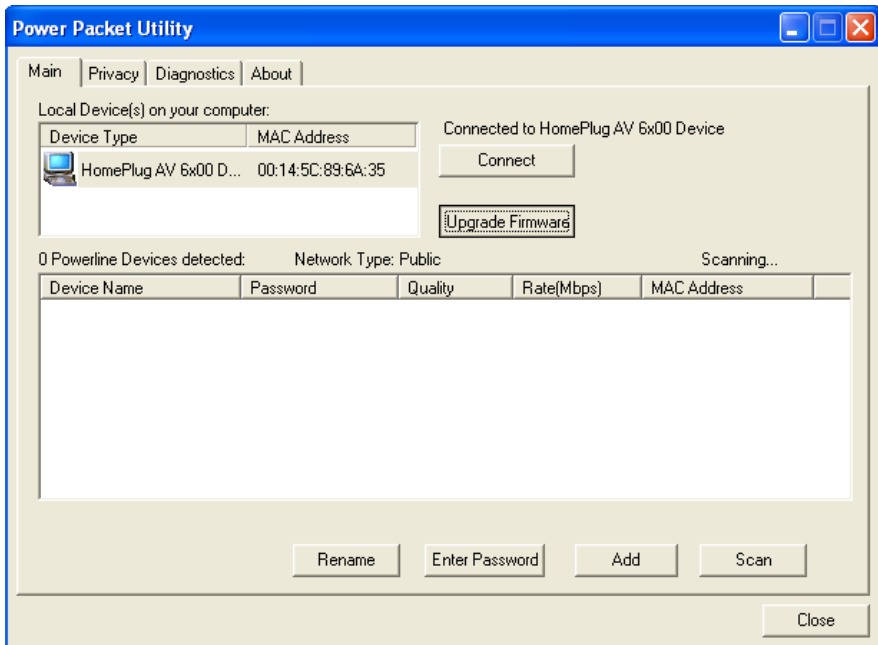
Datasheet [Datasheet](#)

[Buy now](#)

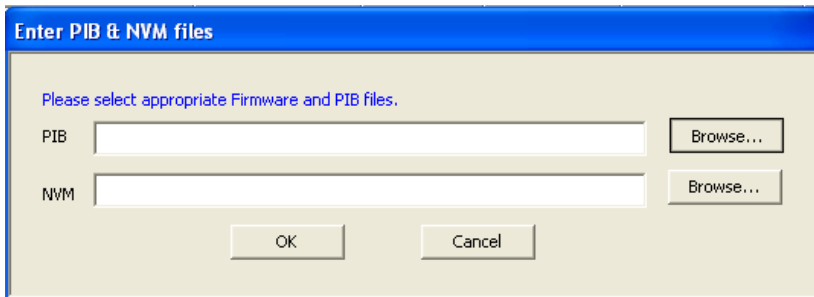
6. Klicken Sie auf den Namen des Powerpacket-Dienstprogramms und laden Sie die Software herunter.
7. Nach dem Herunterladen müssen Sie die Software installieren.

1.3 Installieren der 1-Minuten-Bereitschaftssoftware

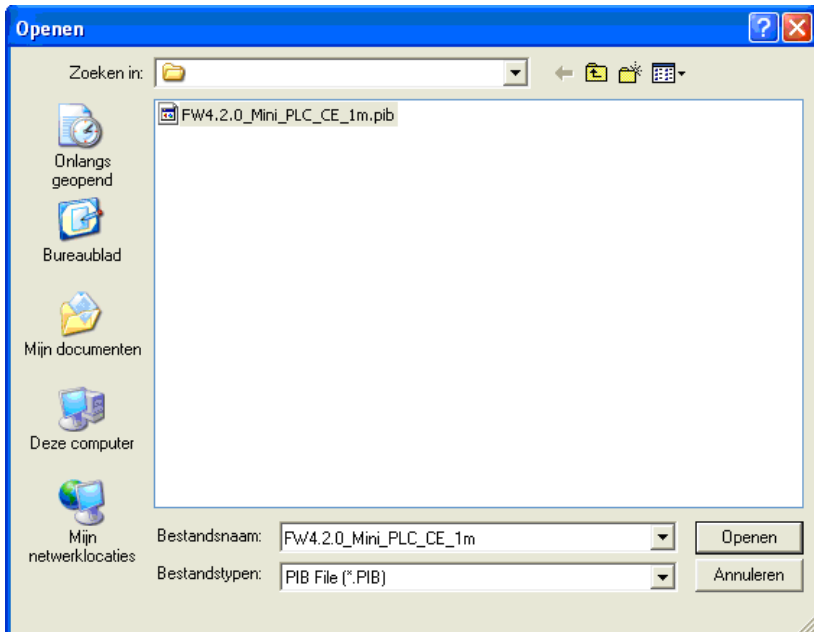
1. Starten Sie das Powerpacket-Dienstprogramm. Das Hauptmenü der Software wird angezeigt.
2. Klicken Sie wie in der folgenden Abbildung dargestellt auf 'Firmware aktualisieren':



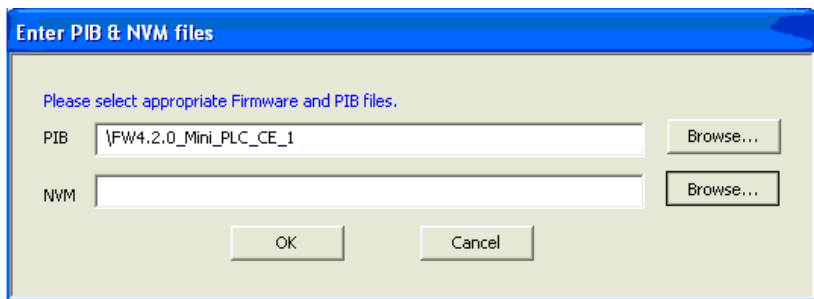
- Im folgenden Bildschirm klicken Sie auf die Schaltfläche 'Durchsuchen' neben dem Feld 'PIB'.



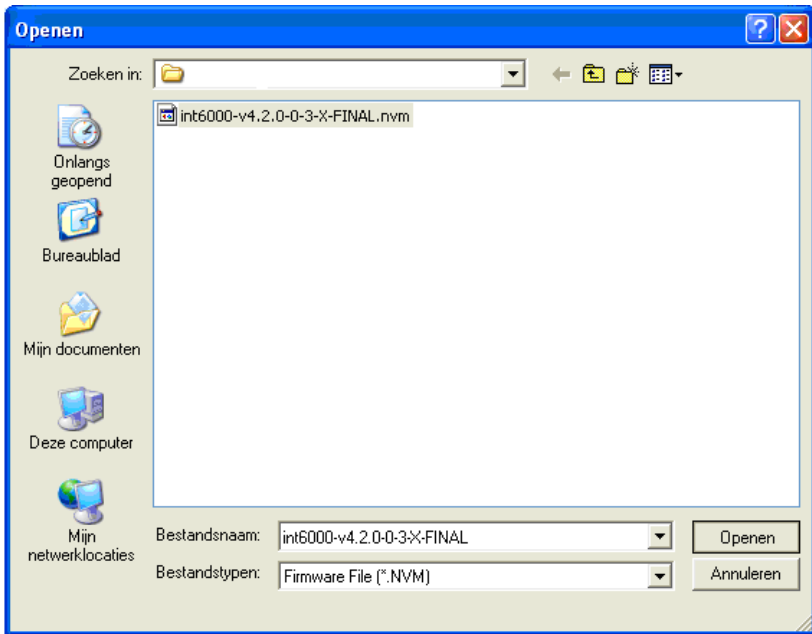
- Navigieren Sie zu den entpackten Aktualisierungsdateien.
- Wählen Sie die .PIB-Datei aus und klicken Sie wie in der folgenden Abbildung dargestellt auf 'Öffnen':



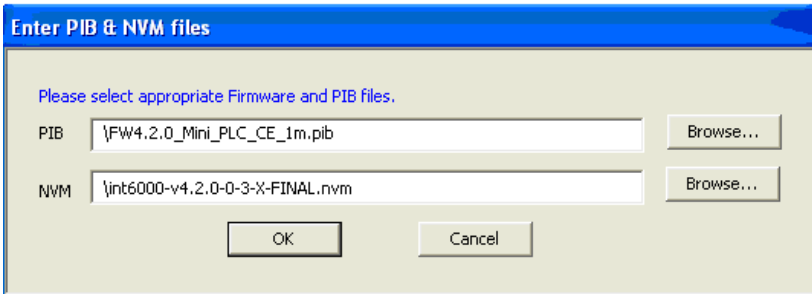
6. Es wird ein Bildschirm mit einem ausgefüllten PIB-Feld angezeigt.
7. Klicken Sie nun wie in der folgenden Abbildung dargestellt auf die Schaltfläche 'Durchsuchen' neben dem Feld 'NVM':



8. Wählen Sie die .NVM-Datei aus und klicken Sie wie in der folgenden Abbildung dargestellt auf 'Öffnen':



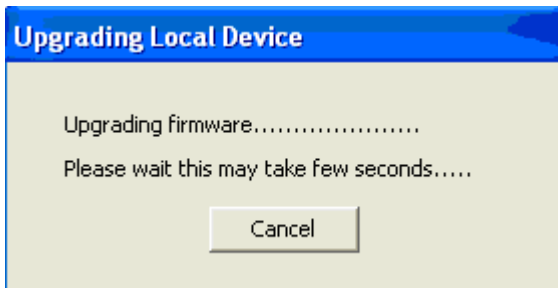
9. Es wird wie in der folgenden Abbildung dargestellt ein Bildschirm mit einem ausgefüllten PIB-Feld und einem ausgefüllten NVM-Feld angezeigt:



10. Klicken Sie auf 'OK'.
11. Der folgende Bildschirm wird angezeigt:



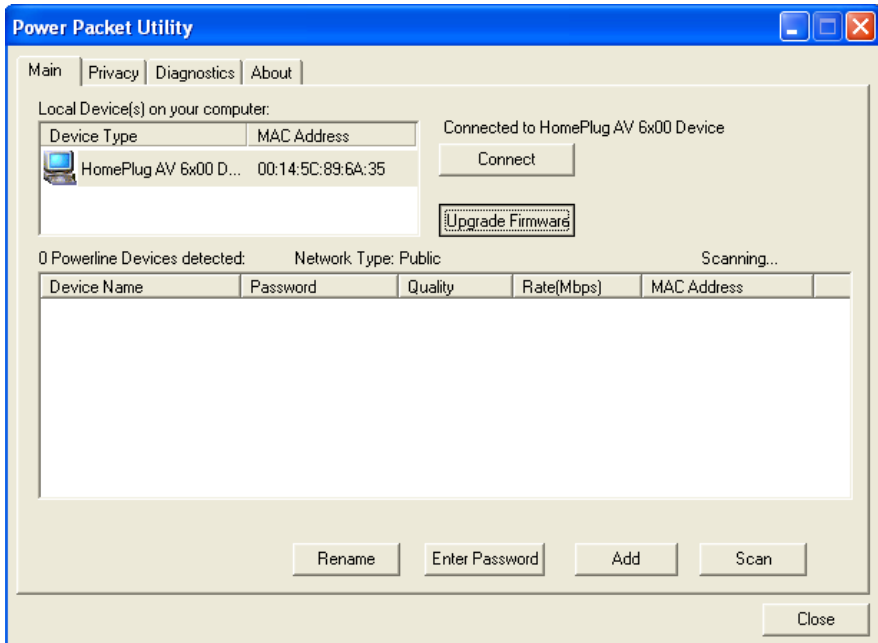
12. Klicken Sie auf 'OK'. Das folgende Bild wird angezeigt:



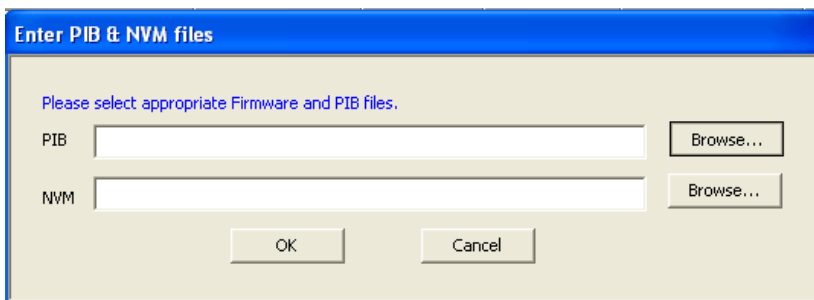
13. Sie müssen warten, bis dieses Bild automatisch verschwindet. Sobald das Bild verschwunden ist, ist der Aktualisierungsvorgang abgeschlossen.
14. Nach dem Neustart müssen Sie die Reset-Loch mit einem maximal 3 Sekunden zu drücken.
15. Gehen Sie auf dieselbe Weise vor, um andere EM8026/EM8027 Stromnetzadapter zu aktualisieren.

1.4 Installieren der 60-Minuten-Bereitschaftssoftware

1. Starten Sie das Powerpacket-Dienstprogramm. Das Hauptmenü der Software wird angezeigt.
2. Klicken Sie wie in der folgenden Abbildung dargestellt auf 'Firmware aktualisieren':

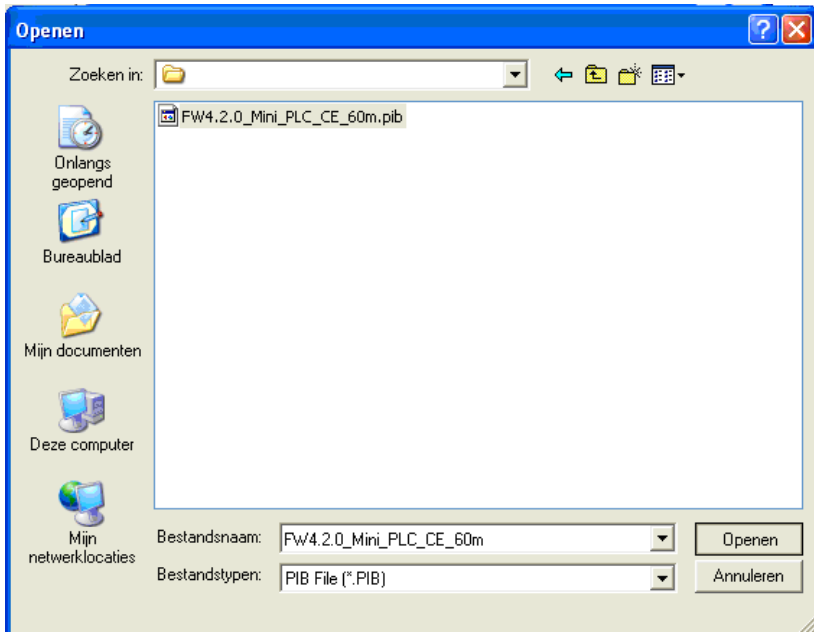


3. Im folgenden Bildschirm klicken Sie auf die Schaltfläche 'Durchsuchen' neben dem Feld 'PIB'.

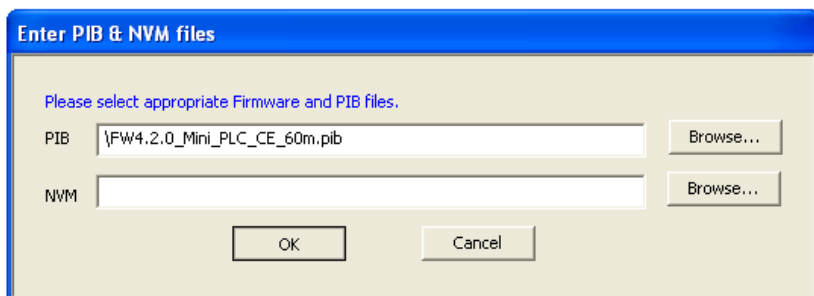


4. Navigieren Sie zu den entpackten Aktualisierungsdateien.

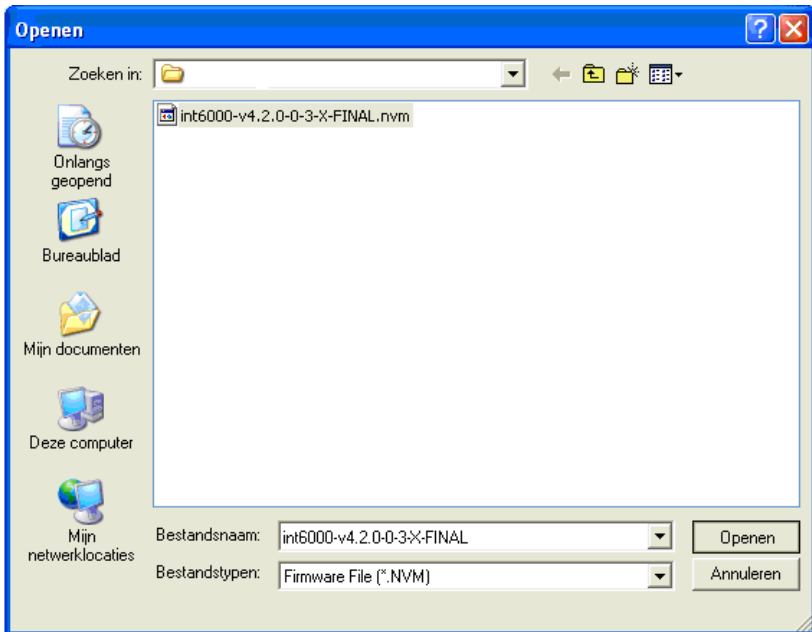
5. Wählen Sie die .PIB-Datei aus und klicken Sie wie in der folgenden Abbildung dargestellt auf 'Öffnen':



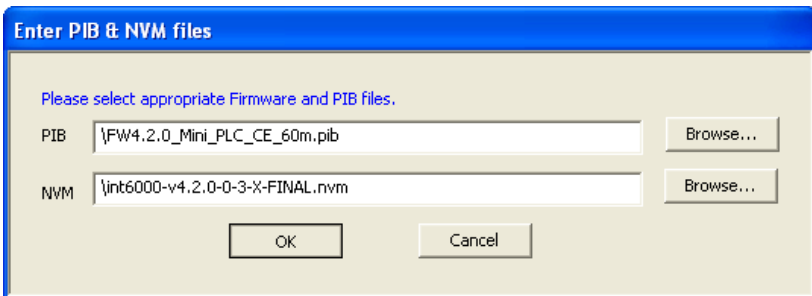
6. Es wird ein Bildschirm mit einem ausgefüllten PIB-Feld angezeigt.
7. Klicken Sie auf nun wie in der folgenden Abbildung dargestellt auf die Schaltfläche 'Durchsuchen' neben dem Feld 'NVM'.



8. Wählen Sie die .NVM-Datei aus und klicken Sie wie in der folgenden Abbildung dargestellt auf 'Öffnen':



9. Es wird wie in der folgenden Abbildung dargestellt ein Bildschirm mit einem ausgefüllten PIB-Feld und einem ausgefüllten NVM-Feld angezeigt:



10. Klicken Sie auf 'OK'.
11. Der folgende Bildschirm wird angezeigt:



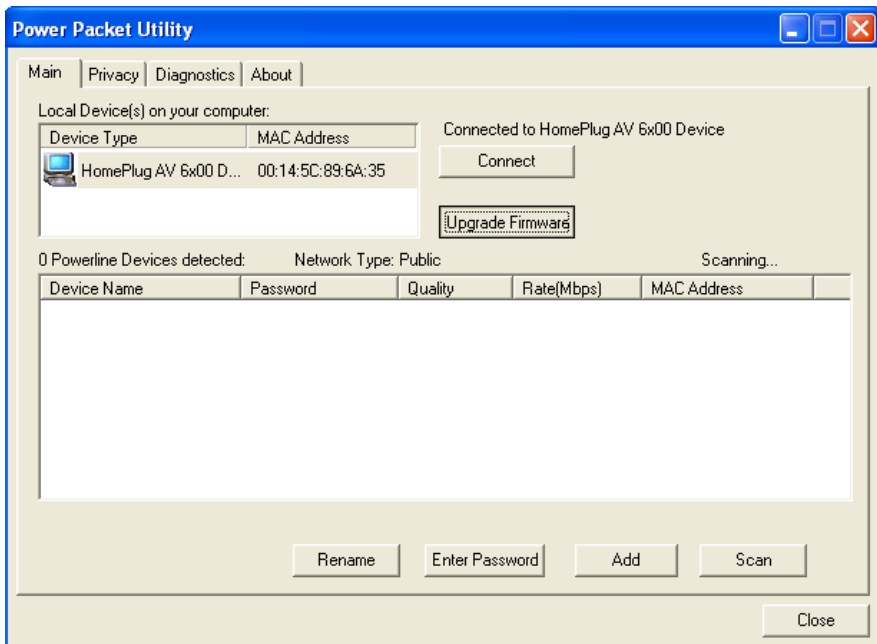
12. Klicken Sie auf 'OK'. Das folgende Bild wird angezeigt:



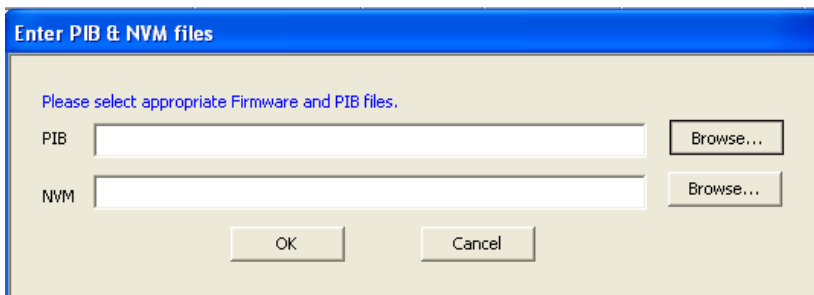
13. Sie müssen warten, bis dieses Bild automatisch verschwindet. Sobald das Bild verschwunden ist, ist der Aktualisierungsvorgang abgeschlossen.
14. Nach dem Neustart müssen Sie die Reset-Loch mit einem maximal 3 Sekunden zu drücken.
15. Gehen Sie auf dieselbe Weise vor, um andere EM8026/EM8027 Stromnetzadapter zu aktualisieren.

1.5 Installieren der Software zur Deaktivierung des Bereitschaftsmodus

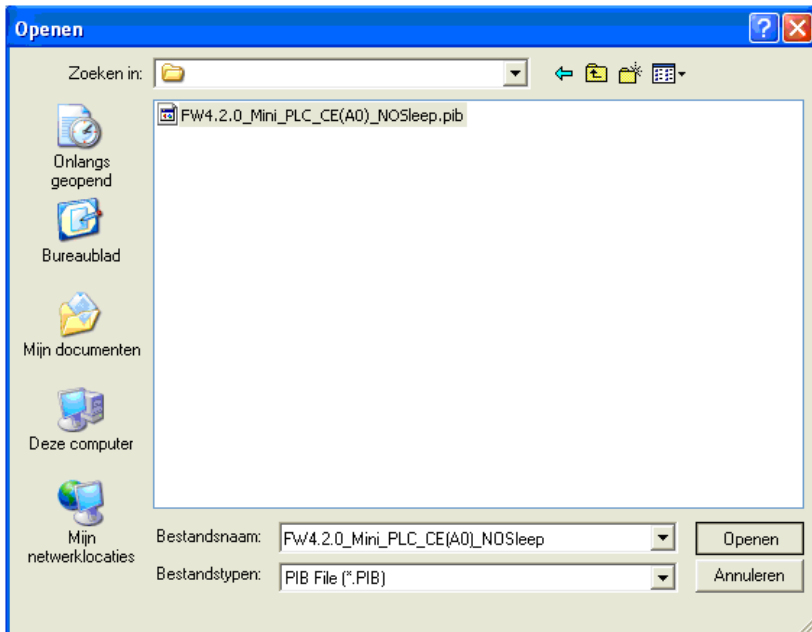
1. Starten Sie das Powerpacket-Dienstprogramm. Das Hauptmenü der Software wird angezeigt.
2. Klicken Sie wie in der folgenden Abbildung dargestellt auf 'Firmware aktualisieren':



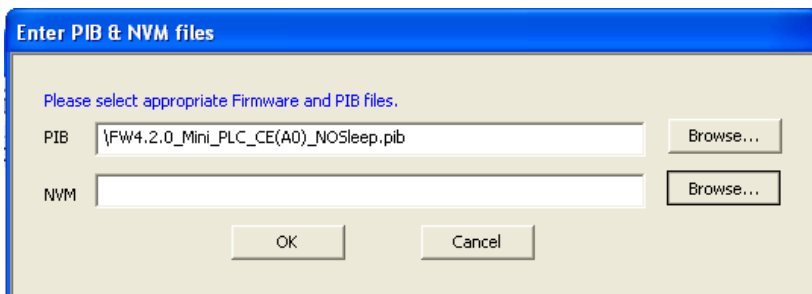
3. Im folgenden Bildschirm klicken Sie auf die Schaltfläche 'Durchsuchen' neben dem Feld 'PIB'.



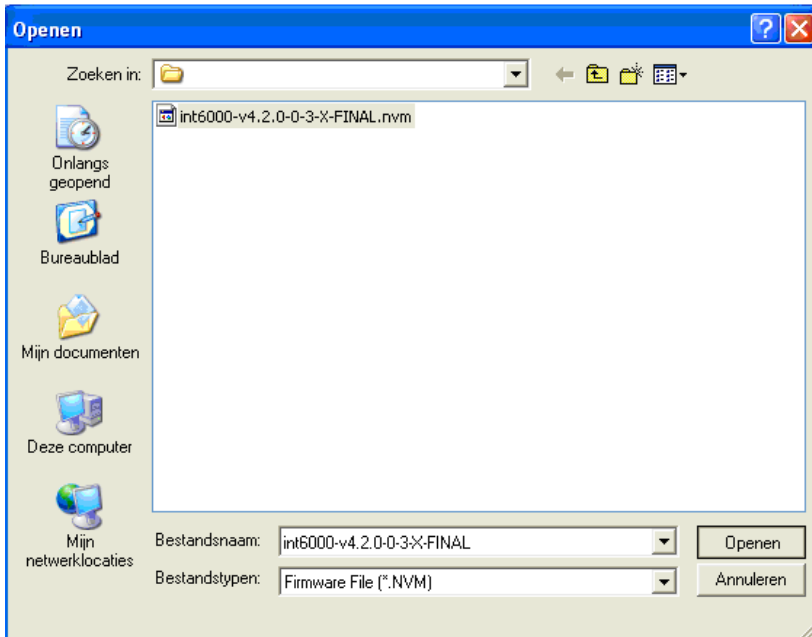
4. Navigieren Sie zu den entpackten Aktualisierungsdateien.
5. Wählen Sie die .PIB-Datei aus und klicken Sie wie in der folgenden Abbildung dargestellt auf 'Öffnen':



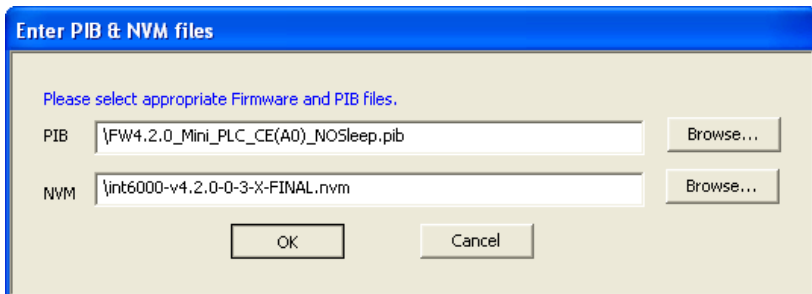
6. Es wird ein Bildschirm mit einem ausgefüllten PIB-Feld angezeigt.
7. Klicken Sie nun wie in der folgenden Abbildung dargestellt auf die Schaltfläche 'Durchsuchen' neben dem Feld 'NVM':



8. Wählen Sie die .NVM-Datei aus und klicken Sie wie in der folgenden Abbildung dargestellt auf 'Öffnen':



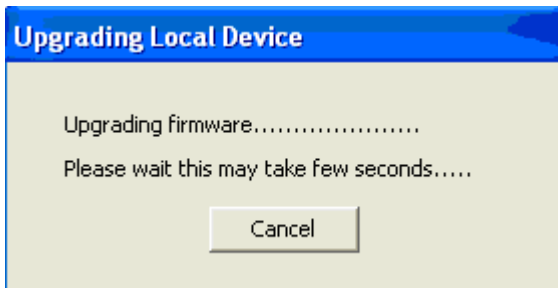
9. Es wird wie in der folgenden Abbildung dargestellt ein Bildschirm mit einem ausgefüllten PIB-Feld und einem ausgefüllten NVM-Feld angezeigt:



10. Klicken Sie auf 'OK'.
11. Der folgende Bildschirm wird angezeigt:



12. Klicken Sie auf 'OK'. Das folgende Bild wird angezeigt:



13. Sie müssen warten, bis dieses Bild automatisch verschwindet. Sobald das Bild verschwunden ist, ist der Aktualisierungsvorgang abgeschlossen.
14. Nach dem Neustart müssen Sie die Reset-Loch mit einem maximal 3 Sekunden zu drücken.
15. Gehen Sie auf dieselbe Weise vor, um andere EM8026/EM8027 Stromnetzadapter zu aktualisieren.