

EMINENT



HANDLEIDING

EM7071 - hdMEDIA High-Definition Media Player

WWW.EMINENT-ONLINE.COM

EM7071 - hdMEDIA High-Definition Media Player



Waarschuwingen en aandachtspunten

Laat reparatie altijd uitvoeren door gekwalificeerd personeel van Eminent!

Inhoudsopgave

1.0 Garantievoorwaarden	3
2.0 Introductie	3
2.1 Functies en kenmerken	4
2.2 Inhoud van de verpakking.....	4
3.0 Uitleg van de afstandsbediening.....	5
3.1 Uitleg van de knoppen per functiegroep.....	6
4.0 Een harde schijf inbouwen.....	9
5.0 Je hdMEDIA aansluiten	10
5.1 Beeld via HDMI (aanbevolen).....	10
5.2 Beeld via Composiet.....	10
5.3 Beeld via Component (Y/Pb/Pr).....	10
5.4 Geluid aansluiten.....	11
5.5 TV modus selecteren.....	11
5.6 Aansluiten op je computer met de USB kabel.....	12
5.7 Aansluiten op het netwerk.....	12
6.0 Je hdMEDIA instellen voor je netwerk.....	13
6.1 De taal instellen.....	13
6.2 De netwerkverbinding instellen	14
6.3 De harde schijf formatteren en de NMT programma's installeren	15
6.3.1 De NMT programma's vanaf het internet installeren	15
6.3.2 De NMT programma's via USB installeren.....	15
6.3.3 De NMT Programma's inschakelen.....	16
6.4 De werkgroep instellen op je computer (optioneel)	17
6.5 De werkgroep instellen op je hdMEDIA.....	17
7.0 De hdMEDIA benaderen via je netwerk	18
7.1 Een stationletter aan de hdMEDIA koppelen.....	18
7.2 Bestanden op de hdMEDIA plaatsen via je netwerk.....	18
7.3 De hdMEDIA via je internetbrowser benaderen	19
7.4 FTP gebruiken.....	20
8.0 Bestanden van je computer via USB overzetten	21
8.1 Stuurprogramma installeren.....	21
8.2 Stuurprogramma gebruiken	21
8.3 Bestanden overzetten.....	22
8.4 Veilig verwijderen	22

9.0 Media afspelen	23
9.1 Media vanaf de harde schijf afspelen	23
9.2 Media vanaf een USB apparaat afspelen	23
9.3 Media vanaf je computer afspelen	24
9.3.1 Een UPnP server opzetten	24
9.3.2 Afspelen	25
9.4 Media delen met een andere hdMEDIA player	25
10.0 Web services	26
10.1 Video's bekijken en muziek luisteren	26
10.2 De Transmission module	28
10.2.1 Instellingen	28
10.2.2 De Transmission module gebruiken	28
10.3 De Usenetmodule	30
10.3.1 Usenetmodule instellen	30
10.3.2 De Usenetmodule gebruiken	31
11.0 Compacte mediaserver gebruiken	32
11.1 Installatie van de software	32
11.2 Instellen van de Mediaserver software	33
11.3 Je computer als media bron selecteren	34
12.0 Vraag & antwoord	34
13.0 Service en ondersteuning	36

1.0 Garantievoorwaarden

De garantietermijn van vijf jaar geldt voor alle Eminent producten, tenzij anders aangegeven op het moment van aankoop. Bij aankoop van een tweedehands Eminent product resteert de garantieperiode gemeten vanaf het moment van de aankoop door de eerste eigenaar.

De Eminent garantieregeling is van toepassing op alle Eminent producten en onderdelen onlosmakelijk verbonden met het betreffende product. Voedingen, batterijen, accu's, antennes en alle andere producten niet geïntegreerd in of direct verbonden met het hoofdproduct of producten waarvan redelijkerwijs mag worden aangenomen dat deze een ander slijtagepatroon kennen dan het hoofdproduct vallen derhalve niet onder de Eminent garantieregeling. De garantie vervalt tevens bij onjuist of oneigenlijk gebruik, externe invloeden en/of bij opening van de behuizing van het betreffende product door partijen anders dan Eminent.

2.0 Introductie

Gefeliciteerd met de aankoop van dit hoogwaardige Eminent product! Dit product is door de technische experts van Eminent uitgebreid getest. Mocht dit product ondanks alle zorg problemen vertonen, dan kun je een beroep doen op de vijf jaar Eminent garantie. Bewaar deze handleiding samen met het bewijs van aankoop daarom zorgvuldig.

Registreer je aankoop nu op www.eminent-online.com en ontvang product updates!

2.1 Functies en kenmerken

Met de EM7071 hdMEDIA High-Definition Media Player van Eminent kun je films, muziek en foto's afspelen op je high-definition televisie of home cinema set. Maak gebruik van de HDMI 1.3 aansluiting en geniet van kristalhelder beeld en geluid. Je kunt de verschillende soorten media van computers of harde schijven in je netwerk halen, direct vanaf een USB stick of digitale camera en zelfs vanaf het internet. Je kunt via internet TV kanalen bekijken en via de Transmission module of Usenet module films en muziek binnenhalen en afspelen.

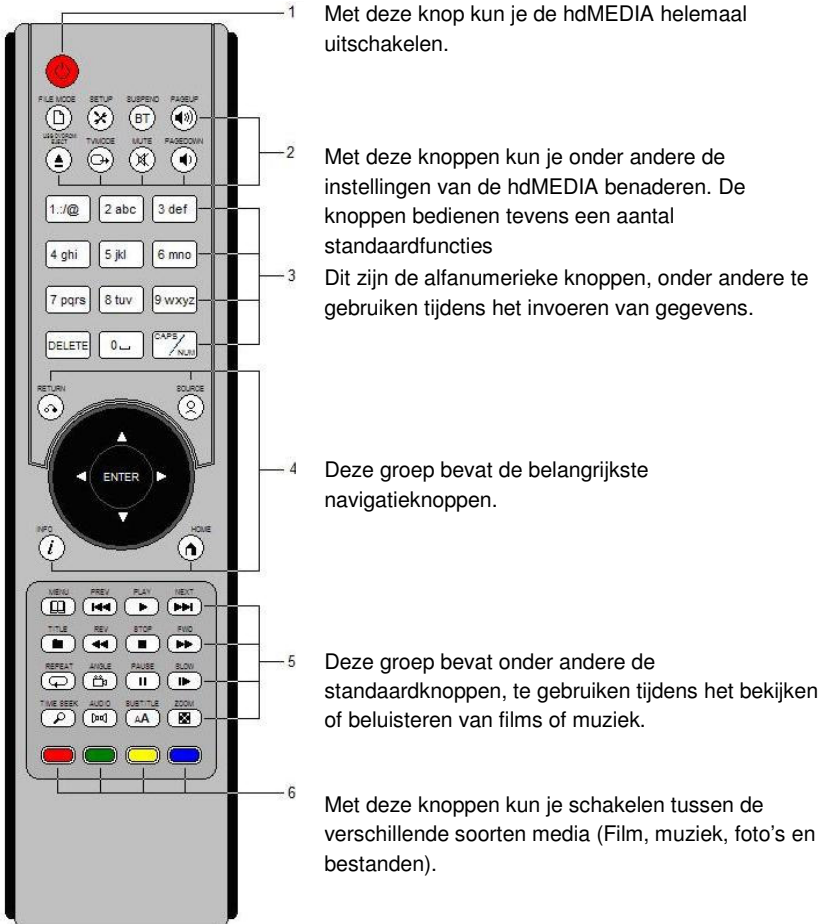
2.2 Inhoud van de verpakking

De volgende onderdelen zijn aanwezig in het pakket:

- EM7071, hdMEDIA High-Definition Media Player.
- Stroomadapter.
- HDMI kabel.
- Optische kabel.
- Afstandsbediening
- USB kabel (A-B male).
- Handleiding.
- Cd-rom.

3.0 Uitleg van de afstandsbediening

In dit hoofdstuk leggen we de verschillende functies van de afstandsbediening uit. De afbeelding hieronder geeft de verschillende knoppengroepen weer, daarna zullen per groep de functies van de knoppen uitgelegd worden.



3.1 Uitleg van de knoppen per functiegroep

In deze paragraaf zullen we per groep de functies van de knoppen uitleggen:

Groep 1



Uitleg

Power:

- Door deze knop in te drukken zet je de hdMEDIA helemaal uit. Druk de knop nogmaals in om de hdMEDIA weer aan te zetten.

Groep 2



Uitleg

File Mode:

- Met deze knop kun je bestanden markeren, knippen en plakken.

Setup:

- Met deze knop kun je op elk gewenst moment direct naar de instellingen van de hdMEDIA.
- Tijdens het afspelen van een film kun je met deze knop het contrast en de helderheid van het beeld aanpassen.
- Door deze knop samen met de 'Play' knop in te drukken hef je een eventuele versleuteling van de afstandsbediening op.

Suspend (Zzz):

- Met deze knop kun je de hdMEDIA in de slaapstand zetten en weer uit de slaapstand halen.

Page Up:

- Wanneer je in het menu van de hdMEDIA zit, kun je met deze knop een pagina verder gaan in de bestandslijst.
- Tijdens het afspelen van een bestand kun je met deze knop het volume verhogen.

USB DVD ROM Eject:

- Met deze knop kun je de lade van een eventueel aangesloten externe DVD-ROM speler openen.

TV Mode:

- Door op deze knop te drukken en daarna op 1 van de numerieke toetsen kun je tussen de verschillende TV modes kiezen. De mogelijkheden zijn:

TV Mode + 0 = Auto TV mode

TV Mode + 1 = Component/Composite NTSC 480i

TV Mode + 2 = Component/Composite PAL 576i

TV Mode + 4 = HDMI/Component 720p50

TV Mode + 5 = HDMI/Component 1080i50

TV Mode + 6 = HDMI/Component 1080p50

TV Mode + 7 = HDMI/Component 720p60



TV Mode + 8 = HDMI/Component 1080i60
 TV Mode + 9 = HDMI/Component 1080p60
 TV Mode + Caps/Num = schakelt tussen 50 en 60 Hz

Mute:

- Met deze knop kun je het geluid uit- of aanzetten.

Page Down:

- Wanneer je in het menu van de hdMEDIA zit, kun je met deze knop een pagina terug gaan in the bestandslijst.
- Tijdens het afspelen van een bestand kun je met deze knop het volume verlagen.

Groep 3



Uitleg

Alfanumerieke toetsen 0 t/m 9:

- Tijdens het invoeren van tekens kun je deze toetsen gebruiken voor de cijfers 1 t/m 9 of de letters of leestekens zoals aangegeven op de toets zelf.

Caps/Num:

- Met deze toets kun je de Numlock of Capslock aan- of uitzetten.

Delete:

- Met deze toets kun je ingevoerde tekens weer verwijderen.

Groep 4



Uitleg

Return:

- Met deze knop keer je terug naar het vorige menu.

Source:

- Als je in het menu bent, kun je met deze knop de beschikbare mediabronnen opvragen.
- Tijdens het afspelen van een DVD kun je met deze knop een scène of titel herhalen.

Info:

- In het menu kun je met deze knop informatie over een bestand opvragen, zoals de grootte en het type bestand.
- Tijdens het afspelen van media kun je een afspeelbalk oproepen met daarin informatie over de audio- of videocodec.

Home:

- Met deze knop kom je direct in het hoofdmenu terecht.
- Tijdens het afspelen van een DVD kun je met deze knop een zelf in te stellen deel van een scène herhalen.

Pijlen:

- Met deze knop navigeer je door het menu.
- Tijdens het afspelen van een DVD kun je met de up/down pijltjes scènes kiezen.



Enter:

- Met deze toets bevestig je een opdracht.

Groep 5



Uitleg

Menu:

- Tijdens het afspelen van een DVD kom je met deze toets direct in het DVD menu terecht.



Prev:

- Met deze knop kies je de vorige scène of het vorige nummer tijdens het afspelen van een film- of muziekbestand.



Play:

- Met deze knop speel je het geselecteerde bestand af.



Next:

- Met deze knop kies je de volgende scène of het volgende nummer tijdens het afspelen van een film- of muziekbestand.



Title:

- Deze knop heeft momenteel geen functie.



Rev:

- Tijdens het afspelen van een mediabestand kun je met deze knop terugspoelen. Als je de knop ingedrukt houdt, gaat het terugspoelen 2x, 4x of 8x zo snel.



Stop:

- Met deze knop stop je het afspelen van een mediabestand.



Fwd:

- Tijdens het afspelen van een mediabestand kun je met deze knop vooruitspoelen. Als je de knop ingedrukt houdt, gaat het vooruitspoelen 2x, 4x of 8x zo snel.



Repeat:

- Met deze knop herhaal je het mediabestand dat op dat moment wordt afgespeeld.



Angle:

- Met deze knop kun je de verschillende afspelhoeken op een DVD kiezen, mits aanwezig op de DVD.



Pause:

- Met deze knop pauzeer je het afspelen van een mediabestand.



Slow:

- Met deze knop kun je een film langzamer afspelen. Houdt de knop ingedrukt om te kiezen voor 2x, 4x of 8x langzamer.



Time Seek:

- Met deze knop kun je binnen een mediabestand zoeken op tijd. Nadat je deze knop hebt ingedrukt kun je bijvoorbeeld 00:07:30 indrukken, waarna de hdMEDIA naar de betreffende scène of deel



van een lied springt.

Audio:

- Als een mediabestand meerdere geluidssporen heeft, kun je met deze knop daar tussen kiezen.



Subtitle:

- Met deze knop kun je tijdens het bekijken van een DVD de ondertiteling uit- of aanzetten. Door de knop in te drukken kun je tevens door de verschillende beschikbare talen bladeren.



Zoom:

- Tijdens het afspelen van een film kun je met deze knop op het beeld inzoomen. Je kunt, door de knop opnieuw in te drukken, kiezen tussen 100%, 133%, 200% of 400% vergroting.

Groep 6



Uitleg

Rood:

- Met deze knop ga je direct naar alle beschikbare films binnen de gekozen media bron.



Groen:

- Met deze knop ga je direct naar alle beschikbare muziek binnen de gekozen media bron.



Geel:

- Met deze knop ga je direct naar alle beschikbare foto's binnen de gekozen media bron.



Blauw:

- Met deze knop ga je direct naar alle beschikbare bestanden binnen de gekozen media bron.

4.0 Een harde schijf inbouwen

Het is niet persé nodig om een SATA harde schijf in de hdMEDIA in te bouwen omdat je de verschillende soorten media ook via je computer of het internet kan bekijken of beluisteren. Wil je de mogelijkheden van de hdMEDIA ten volle benutten dan dien je wel een harde schijf in te bouwen. Ook voor de andere functies van de hdMEDIA kan dit handig zijn. Het inbouwen gaat als volgt:

1. Aan de onderkant van de behuizing zie je diverse schroeven. Draai de vier schroeven in de hoeken los met een schroevendraaier.
2. Verwijder de bovenkant van de behuizing.
3. Schuif de SATA harde schijf nu voorzichtig vast op de SATA aansluiting van de printplaat tot deze stevig verbonden is.
4. Aan de onderkant van de behuizing zitten vier schroefgaten. Als de harde schijf goed in de behuizing is geplaatst komen deze gaten overeen met vier

schroefgaten in de harde schijf zelf. Schroef de vier meegeleverde schroeven in de schroefgaten onderop de behuizing.

5. Plaats de afdekplaat terug en draai de vier schroeven op de hoeken aan de onderzijde weer vast.

Let op! Voordat de schijf in de hdMEDIA te gebruiken is, dien je deze eerst te formatteren. Zie hoofdstuk 6.3 voor instructies.

5.0 Je hdMEDIA aansluiten

Nadat een eventuele harde schijf is ingebouwd, kun je de hdMEDIA op je televisie en/of home cinema set aansluiten. Dit kan op verschillende manieren, die we hieronder zullen uitleggen.

5.1 Beeld via HDMI (aanbevolen)

Het beste beeldresultaat zul je behalen door de hdMEDIA op een televisie aan te sluiten met een HDMI kabel. Je televisie dient dan wel over een HDMI of DVI aansluiting te beschikken. (In het laatste geval kan de televisie met de hdMEDIA verbonden worden door een DVI kabel met daaraan een HDMI verloopstekker. Deze verloopstekker is verkrijgbaar bij diverse elektronikawinkels).

5.2 Beeld via Composiet

Als je de hdMEDIA op een televisie wilt aansluiten die niet beschikt over HDMI, dan kun je een composietkabel gebruiken (niet bijgeleverd). Deze heeft een gele videostekker en een rode en witte audio stekker. Sluit de rode stekker aan op de rode tulp aansluiting van de hdMEDIA, sluit de witte stekker aan op de witte tulp aansluiting van de hdMEDIA en sluit de gele stekker aan op de gele tulp aansluiting van de hdMEDIA. Sluit daarna de gele tulp stekker aan de andere kant van de kabel dan op de corresponderende ingang van je televisie aan. De rode en witte tulp stekker kunnen dan respectievelijk in de ingangen 'Right' en 'Left' onder 'Audio IN' van je televisie gestoken worden.

5.3 Beeld via Component (Y/Pb/Pr)

Als je televisie beschikt over component video aansluiting, kun je gebruik maken van een component kabel (niet bijgeleverd). Sluit de rode stekker aan op de rode component aansluiting van de hdMEDIA, sluit de blauwe stekker aan op de blauwe component aansluiting van de hdMEDIA en sluit de groene stekker aan op de groene component aansluiting van de hdMEDIA. Sluit daarna de blauwe, groene en rode stekker aan de andere kant van de kabel aan op de corresponderende component ingangen van je televisie.

Let op! De rode stekker van de component kabel is géén audio stekker.

5.4 Geluid aansluiten

Je kunt op verschillende manieren genieten van het digitale geluid dat de hdMEDIA produceert. Indien je televisie HDMI audio ondersteuning heeft kun je gebruik maken van de bijgeleverde HDMI kabel zodat beeld en geluid op televisie ontvangen worden.

De optimale manier is het gebruik van de bijgeleverde optische kabel, als je Dolby Digital of DTS decoder deze ingang heeft. Hierdoor kun je bij bepaalde filmformaten genieten van bijvoorbeeld 5.1 meerkanaals geluid.

Indien je niet beschikt over een meerkanaals decoder dan kunnen de rode en witte stekkers van de 'AV-out' kabel (niet bijgeleverd) aangesloten worden op je televisie of versterker, om een "2.0" audio effect te bereiken.

Als je DTS of Dolby versterker beschikt over een HDMI-audio/video ingang, dan kun je de hdMEDIA hierop aansluiten. Hierbij hoeft de optische kabel niet apart aan te sluiten.

Tip: Vergeet niet om de plastic beschermkapjes van de bijgeleverde optische kabel te verwijderen voordat je deze aansluit.

5.5 TV modus selecteren

Nadat de hdMEDIA goed is aangesloten dien je de juiste TV modus in te stellen om beeld en geluid te krijgen. Dit kan met de afstandsbediening.

Zoals ook uitgelegd in hoofdstuk 3 zijn er een aantal verschillende keuzes, afhankelijk van de manier van aansluiten (composiet of HDMI) en van de aangesloten televisie. Druk één keer op het knopje 'TV Mode' van de afstandsbediening (richt de afstandsbediening goed op de voorkant van de hdMEDIA) en druk daarna op één van de alfanumerieke knoppen. De beschikbare keuzes zijn:

Composiet aansluiting:

Knoppencombinatie	Mode
TV Mode + 1	Component/Composite NTSC 480i
TV Mode + 2	Component/Composite PAL 576i

HDMI aansluiting:

Knoppencombinatie	Mode
TV Mode + 4	HDMI/Component 720p50
TV Mode + 5	HDMI/Component 1080i50
TV Mode + 6	HDMI/Component 1080p50
TV Mode + 7	HDMI/Component 720p60
TV Mode + 8	HDMI/Component 1080i60
TV Mode + 9	HDMI/Component 1080p60
TV Mode + Caps/Num	Schakelt tussen 50 en 60 Hz

Na het instellen van de juiste modus verschijnt er direct beeld op je televisie. Zo niet, dan dien je op je televisie nog aan te geven dat deze gebruik moet maken van de HDMI ingang. Hoe je dit moet doen kun je lezen in de handleiding van je televisie of navragen bij de fabrikant.

Let op! Als je zelf niet weet welke keuze het meest geschikt is voor de aangesloten apparatuur kun je ook kiezen voor TV Mode + 0. De hdMEDIA zal dan automatisch de meest geschikte modus proberen in te stellen.

5.6 Aansluiten op je computer met de USB kabel

Je kunt de hdMEDIA als 'USB-apparaat voor massaopslag' aansluiten op je computer om bestanden toe te voegen of te verwijderen. Sluit de bijgeleverde USB kabel aan op één van de twee USB poorten aan de achterkant van de hdMEDIA. Sluit de andere kant van de kabel aan op een vrije USB poort van je computer.

De hdMEDIA staat nu in 'USB-modus', het beeld van de hdMEDIA op je televisie is daardoor niet zichtbaar. Je kunt (nog) niet direct bestanden overzetten, volg de stappen in hoofdstuk 8 om verder te gaan

Tip! Het is niet vereist om via de USB kabel bestanden over te zetten. Dit kan ook via je netwerk. Als je direct met het aansluiten op je netwerk wilt beginnen kun je naar hoofdstuk 5.7 gaan.

5.7 Aansluiten op het netwerk

De hdMEDIA beschikt over een netwerkaansluiting, zodat het apparaat aan je netwerk gekoppeld kan worden. Hierdoor kun je media vanaf de computers in je netwerk op je televisie of stereo afspelen, de hdMEDIA als netwerkschijf gebruiken, via de hdMEDIA YouTube filmpjes of andere internetmedia bekijken of beluisteren en je kunt zelfs met de Transmission module films en muziek downloaden.

Achterop de hdMEDIA zit een LAN aansluiting. Sluit hier een netwerkkabel op aan. De andere kant van de netwerkkabel kan vervolgens in één van de LAN poorten van je router of switch. De hdMEDIA is daarna aangesloten op je netwerk. Je dient daarna

mogelijk nog één en ander in te stellen om ervoor te zorgen dat je hdMEDIA ook daadwerkelijk in je netwerk wordt opgenomen. Deze instellingen en mogelijkheden vind je vanaf hoofdstuk 6.

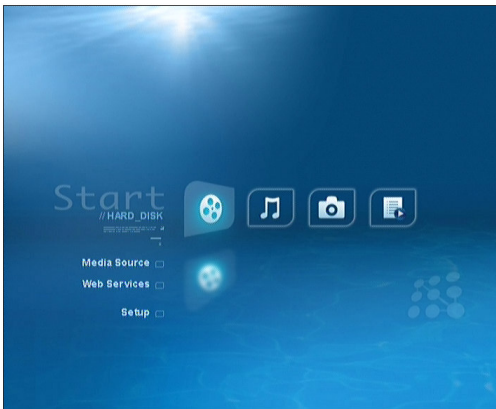
6.0 Je hdMEDIA instellen voor je netwerk

Voordat je de hdMEDIA kan gaan gebruiken zijn er een aantal zaken die ingesteld dienen te worden. Het instellen van de hdMEDIA netwerkverbinding kan via de afstandsbediening.

6.1 De taal instellen

Als eerste dien je de taal van het menu in te stellen. De hdMEDIA is standaard op Engels ingesteld. Om de taal op Nederlands te zetten doe je het volgende:

1. Zorg er voor dat de hdMEDIA en je televisie beide aan staan en dat ze goed op elkaar zijn aangesloten zoals beschreven in hoofdstuk 5. Je zult dan op je televisie het openingsscherm van de hdMEDIA zien. Deze ziet er als volgt uit.



2. Gebruik de pijltjestoetsen om naar 'Setup' te navigeren.
3. Als je 'Setup' geselecteerd hebt, druk dan op de afstandsbediening op 'Enter'. Je komt in een nieuw menu terecht.
4. Navigeer naar het veld 'Language'. Daar staat nu 'English'.
5. Druk op 'Enter' om het veld uit te klappen.
6. Kies dan 'Nederlands' en druk op 'Enter'.
7. Navigeer naar de knop 'Save' en druk op 'Enter'.
8. De instellingen worden opgeslagen en het menu is nu in het Nederlands.
9. Druk op 'Home' op de afstandsbediening om naar het beginmenu terug te gaan.

6.2 De netwerkverbinding instellen

Om gebruik te maken van de netwerkverbinding dient je hdMEDIA een IP adres te krijgen van je router. Normaal gesproken gaat dit automatisch nadat je hdMEDIA op je netwerk is aangesloten zoals aangegeven in hoofdstuk 6. Als je router automatisch IP adressen uitdeelt (via DHCP) kun je deze paragraaf overslaan. Als je de router echter zo hebt ingesteld dat deze geen IP adressen uitdeelt, dien je de hdMEDIA zelf een IP adres te geven. Dit werkt als volgt:

Let op! Om de netwerkverbinding goed in te kunnen stellen dien je van tevoren over een aantal gegevens te beschikken. Dit zijn de gateway of het IP adres en het subnetmasker van je router en de DNS adressen van je internetprovider. De gateway of IP adres vind je in de handleiding van je router, de DNS adressen kun je bij je provider navragen.

1. Gebruik de pijltjestoetsen op de afstandsbediening om naar 'Instellingen' te navigeren.
2. Als je 'Instellingen' geselecteerd hebt, druk dan op 'Enter'. Je komt dan in het instellingsscherm terecht.
3. Ga met de pijltjestoetsen naar 'Netwerk' en druk op 'Enter'.
4. Ga met de pijltjestoetsen naar 'Mode' en druk op 'Enter'.
5. Kies hier voor 'Handmatig IP (Bedraad)' en druk weer op 'Enter'.
6. Ga dan met de pijltjestoetsen naar 'opslaan' en druk op nogmaals op 'Enter'.
7. Na enkele seconden verschijnt onderaan 'IP configureren'.
8. Selecteer 'IP configureren' en druk op 'Enter'.
9. Vul bij 'IP Adres' een ongebruikt IP adres voor de hdMEDIA in. Deze dient binnen je netwerk te vallen. Is de gateway van je router bijvoorbeeld 192.168.1.1, dan kun je als IP adres invullen 192.168.1.200.
10. Vul bij 'Subnet Masker' het subnet masker van je router in, bijvoorbeeld 255.255.255.0.
11. Vul bij 'Eerste DNS' het primaire DNS adres van je provider in.
12. Vul bij 'Tweede DNS' het secundaire DNS adres van je provider in.
13. Vul bij 'Gateway' het IP adres van je router in, bijvoorbeeld 192.168.1.1.
14. Selecteer 'opslaan' en druk op 'Enter'.
15. Druk op 'Home' op de afstandsbediening om naar de beginpagina van het menu te gaan.

Tip! Vul de IP gegevens die je hebt ingesteld hier in:

IP Address	:	_____
Subnet Mask	:	_____
Gateway	:	_____
Primary DNS	:	_____
Secondary DNS	:	_____

Als de ingevulde gegevens kloppen is je hdMEDIA nu gedeeltelijk ingesteld voor je netwerk. Om ervoor te zorgen dat de computers binnen je netwerk je hdMEDIA kunnen zien en benaderen dient deze nog in de juiste werkgroep opgenomen te worden. Dit kan pas nadat de zogenaamde NMT programma's zijn geïnstalleerd, zoals uitgelegd in hoofdstuk 6.3. Volg daarna de stappen in hoofdstuk 6.4 om je hdMEDIA aan de werkgroep toe te voegen.

6.3 De harde schijf formatteren en de NMT programma's installeren

De hdMEDIA wordt geleverd met een aantal programma's, waaronder een FTP server, Samba server en een Transmission module. Deze programma's dienen nog wel geïnstalleerd te worden. Tijdens het installeren zal tevens de ingebouwde harde schijf geformatteerd worden om ervoor te zorgen dat de hdMEDIA er gebruik van kan maken. Het installeren van de programma's kan op twee manieren, namelijk vanaf het internet of via een USB stick. Beide manieren worden uitgelegd:

6.3.1 De NMT programma's vanaf het internet installeren

1. Gebruik de pijltjestoetsen op de afstandsbediening om in het menu van de hdMEDIA naar 'Instellingen' te navigeren.
2. Als je op 'Instellingen' staat, druk dan op 'Enter'. Je komt dan in het instellingsscherm terecht.
3. Navigeer in het menu naar de optie 'Onderhoud' en druk op 'Enter'.
4. Navigeer naar de knop 'NMT installatie hulp' en druk op 'Enter'.
5. Indien het scherm niet vernieuwt, druk nogmaals op 'Enter'.
6. Selecteer de optie 'Verse installatie' en druk op 'Enter'.
7. Navigeer naar de knop 'Volgende' en druk op 'Enter'.
8. Selecteer nogmaals 'Volgende' en druk op 'Enter'.
9. Kies nu de optie 'Internet' en druk op 'Enter'.
10. Volg de verdere instructies op het scherm om de harde schijf te formatteren en de programma's vanaf het internet te installeren. (Kies 'ext3' wanneer er om het bestandssysteem gevraagd wordt.)

6.3.2 De NMT programma's via USB installeren

Als je over een USB stick beschikt kun je de programma's ook met behulp daarvan op de hdMEDIA installeren. Dit gaat als volgt:

1. Zorg ervoor dat je computer is opgestart.
2. Stop de USB stick in een USB poort van de computer.
3. Bij de hdMEDIA is een cd-rom geleverd met daarop de NMT programma's. Stop deze cd-rom in de Dvd-speler of cd-romspeler van de computer.

4. Open 'Deze Computer' (of een andere verkennen als je geen Windows gebruikt) en open de inhoud van de cd-rom.
5. Klik met de rechter muisknop op het bestand 'SYB8634.nmt' en kies 'Kopiëren'.
6. Ga nu via de verkennen naar de USB stick (deze wordt meestal als een schijf gezien, bijvoorbeeld G:) en open deze.
7. Klik hier ook met de rechter muisknop en kies 'Plakken' om het bestand naar de USB stick te kopiëren. Zorg ervoor dat het bestand niet in een aparte map op de stick terecht komt, maar direct in de hoofdmap.
8. Nadat het kopiëren is voltooid kun je de stick uit de computer halen.
9. Stop deze vervolgens in één van de twee USB poorten aan de achterkant van de hdMEDIA.
10. Gebruik de pijltjestoetsen op de afstandsbediening om in het menu van de hdMEDIA naar 'Instellingen' te navigeren.
11. Als je op 'Instellingen' staat, druk dan op 'Enter'. Je ziet het instellingsscherm.
12. Navigeer in het menu naar de optie 'Onderhoud' en druk op 'Enter'.
13. Navigeer naar de knop 'NMT installatie hulp' en druk op 'Enter'.
14. Selecteer de optie 'Verse installatie' en druk op 'Enter'.
15. Navigeer naar de knop 'Volgende' en druk op 'Enter'.
16. Selecteer 'Volgende' en druk op 'Enter'.
17. Kies de optie 'ext3'.
18. Selecteer 'Volgende' en druk op 'Enter'.
19. Er verschijnt een waarschuwing in beeld. Selecteer 'Volgende' en druk op 'Enter'.
20. Kies nu de optie 'USB' en druk op 'Enter'.
21. Selecteer 'Volgende' en druk op 'Enter'.
22. De installatie is nu begonnen. Wacht geduldig totdat de installatie klaar is.
23. De hdMEDIA wordt automatisch opnieuw opgestart waarna de installatie voltooid is. De USB stick kun je daarna loskoppelen.

6.3.3 De NMT Programma's inschakelen

Nadat je de NMT programma's hebt geïnstalleerd moet je deze starten, om er gebruik van te kunnen maken. Dit doe je als volgt:

1. Gebruik de pijltjestoetsen op de afstandsbediening en navigeer naar 'Instellingen'.
2. Als je op 'Instellingen' staat, druk dan op 'Enter'. Je ziet nu het instellingsscherm.
3. Navigeer naar 'NMT Programma's' en druk op 'Enter'.
4. Voor optimaal gebruik raden wij aan om de opties Samba, Torrent, Usenet en MyiHome in te schakelen.
5. Navigeer naar de 'Start' knop achter het gewenste programma.
6. Gebruik de entertoets op je afstandsbediening om de optie te starten. Dit zal enkele seconden duren, de status wijzigt daarna naar 'Ingeschakeld'.
7. Druk op de 'Home' toets om terug te gaan naar het hoofdmenu.

6.4 De werkgroep instellen op je computer (optioneel)

Als je niet zeker weet welke naam je huidige werkgroep heeft, dan kun je deze het beste op alle computers opnieuw instellen. Volg de onderstaande stappen om dit te doen. De werkgroep is van belang om snel computers te kunnen vinden die onderling data uit kunnen wisselen, en helpt je om de hdMEDIA snel te kunnen benaderen.

Windows XP:

1. Klik op 'Start', en daarna met de rechtermuisknop op 'Deze Computer'.
2. Klik op 'Eigenschappen' in het menu dat verschijnt.
3. Open het tabblad 'Computernaam'.
4. Klik op de knop 'Wijzigen' om de computernaam en werkgroep te wijzigen naar jouw keuze.
5. Klik op de knop 'Ok' om het scherm te sluiten. Je moet nu de computer opnieuw opstarten om de wijzigingen door te voeren.

Windows Vista:

1. Klik op 'Start' en daarna met de rechtermuisknop op 'Computer'.
2. Klik op 'Eigenschappen' in het menu dat verschijnt.
3. De computernaam en werkgroep worden nu getoond in het midden van het scherm.
4. Om deze te wijzigen naar jouw keuze, klik je op de knop 'Wijzigen'.
5. Indien gewenst pas je de computernaam en werkgroep aan in het nieuwe scherm dat verschijnt.
6. Klik op de knop 'Ok' om het scherm te sluiten. Je moet nu de computer opnieuw opstarten om de wijzigingen door te voeren.

6.5 De werkgroep instellen op je hdMEDIA

Om ervoor te zorgen dat de computers binnen het netwerk de hdMEDIA kunnen zien dient deze in dezelfde werkgroep te staan. Dit kun je als volgt instellen:

1. Gebruik de pijltjestoetsen op de afstandsbediening om in het menu van de hdMEDIA naar 'Instellingen' te navigeren.
2. Als je op 'Instellingen' staat, druk dan op 'Enter'. Je komt dan in het instellingsscherm terecht.
3. Navigeer naar 'NMT Programma's' en druk op 'Enter'.
4. Bovenaan staat het veld 'Toestel Naam'. Laat de standaardnaam EM7071 voorlopig staan. Onder deze naam zal de hdMEDIA in je netwerk verschijnen.
5. Vul bij 'Samba Werkgroep' de naam van de werkgroep in waar de hdMEDIA deel van uit moet gaan maken. Dit is dezelfde werkgroepnaam die ook op je computers is ingesteld.
6. Selecteer 'opslaan' en druk op 'Enter'.

Als je op je computer nu alle apparaten in je netwerk gaat bekijken zul je de hdMEDIA er ook tussen zien staan, onder de naam hdMEDIA. Is dit niet het geval, controleer dan of de Samba-server ingeschakeld is, zoals bij hoofdstuk 6.3 beschreven is.

7.0 De hdMEDIA benaderen via je netwerk

Nu de hdMEDIA is opgenomen in het netwerk en voorzien van de benodigde software, kun je het apparaat via het netwerk benaderen en vullen met media (mits er een harde schijf is ingebouwd) om deze vervolgens op je televisie of computer te kunnen bekijken of beluisteren. Er zijn meerdere mogelijkheden om de hdMEDIA te benaderen. Deze zullen hieronder besproken worden.

7.1 Een stationletter aan de hdMEDIA koppelen

Zoals in het vorige hoofdstuk aangegeven kunnen alle computers binnen je netwerk de hdMEDIA zien. Omdat het nogal omslachtig is om de hdMEDIA steeds via je netwerkklocaties op te zoeken is het makkelijker om een stationletter aan de hdMEDIA te koppelen, zodat deze in je verkenner als een schijfstation zichtbaar wordt. Om een stationletter te koppelen aan de hdMEDIA doe je het volgende:

1. Zorg ervoor dat je computer opgestart is.
2. Open je internetbrowser, bijvoorbeeld Internet Explorer.
3. Maak de adresbalk leeg en typ daar in '\\EM7071'
4. Druk op de enter-toets.
5. Indien vereist: Vul bij de gebruikersnaam 'nmt' in, het wachtwoord is '1234'.
6. Druk weer op de enter-toets.
7. Je ziet nu onder andere de map 'share' staan. Klik deze aan met de rechtermuisknop en kies 'Netwerkverbinding maken'. Er komt een nieuw scherm tevoorschijn.
8. Kies bij 'Station' een stationletter. Bijvoorbeeld G:
9. Zet nu een vinkje bij 'Opnieuw verbinding maken bij aanmelden'.
10. Klik op 'Voltooien'.

Als je nu weer naar 'Deze Computer' gaat, zul je een nieuw schijfstation zien staan met de door jou gekozen stationletter en de naam van je hdMEDIA.

7.2 Bestanden op de hdMEDIA plaatsen via je netwerk

Eén van de manieren waarop je de hdMEDIA kan gebruiken is als netwerkschijf. Dit betekent dat de hdMEDIA een centraal opslagpunt binnen je netwerk vormt, waar alle computers binnen datzelfde netwerk bestanden op kunnen plaatsen of bestanden van kunnen ophalen. Tevens kun je de betreffende bestanden (bijvoorbeeld films of muziek) dan afspelen op de aangesloten televisie of geluidsinstallatie. Je dient wel zelf eerst media op de hdMEDIA te plaatsen. Om vanaf een computer bestanden naar de hdMEDIA te kopiëren doe je het volgende:

1. We gaan er vanuit dat je op de betreffende computer(s) de stappen uit hoofdstuk 7.1 hebt uitgevoerd.
2. Open 'Mijn documenten' en ga naar het bestand dat je naar je hdMEDIA wilt kopiëren.
3. Klik met rechts op het betreffende bestand en klik op 'Kopiëren'.
4. Ga dan naar 'Start' en open 'Deze Computer'.
5. Hier zie je de stationletter van de hdMEDIA staan.
6. Open deze door erop te dubbelklikken.
7. Je ziet nu een aantal mappen tevoorschijn komen, onder andere Music, Photo en Video. Dit zijn submappen van de standaard map 'share', zoals besproken in hoofdstuk 7.1.
8. Klik met de rechter muisknop op de map waarin je het gekopieerde bestand wilt plaatsen en kies 'Plakken'.
9. Het bestand wordt nu naar de map gekopieerd en staat dan op de harde schijf van de hdMEDIA.
10. Herhaal deze stappen als je meerdere bestanden op de harde schijf wilt zetten. Je kunt natuurlijk met je muis ook een aantal bestanden tegelijk selecteren en deze in één keer naar de hdMEDIA kopiëren.

7.3 De hdMEDIA via je internetbrowser benaderen

In de vorige paragraaf heb je de hdMEDIA via Windows verkenner benaderd. Je kunt echter ook via Internet Explorer of een andere browser op de hdMEDIA komen. Hiervoor moeten de opties, zoals beschreven in hoofdstuk 6.3 wel ingeschakeld zijn.

Je kunt op deze manier de inhoud van de hdMEDIA doorbladeren en bekijken of beluisteren. Ook kun je hier de ingebouwde Transmission module gebruiken om films of muziek te downloaden. Meer hierover vind je in hoofdstuk 10.2. Het benaderen van de hdMEDIA werkt als volgt:

1. Open je internet browser, bijvoorbeeld Internet Explorer of Mozilla Firefox.
2. Maak de adresbalk leeg en typ vervolgens 'http://', gevolgd door het IP adres dat je in hoofdstuk 6.2 aan de hdMEDIA hebt toegewezen of door de router aan de hdMEDIA toegewezen is. Zet daarachter dan nog ':8088' (bijvoorbeeld http://192.168.1.100:8088).
3. Druk op de enter-toets van je toetsenbord.
4. Er komt een nieuwe pagina tevoorschijn, waarin je kunt kiezen tussen 'Media' of 'Transmission'. Kies 'Media' om door de inhoud van de hdMEDIA te bladeren en muziek of films te bekijken, of kies 'Transmission' om downloads via de Transmission module te beheren.

Tip: In hoofdstuk 10 worden het gebruik van de Transmission module en andere functies van de hdMEDIA uitgebreid beschreven.

Als je 'Media' kiest, zie je een viertal icoontjes verschijnen. Met deze icoontjes kun je zoeken naar films, muziek, foto's of bestanden. Stel dat je op je computer een film wilt bekijken die op de harde schijf van de hdMEDIA staat.

1. Klik dan op het eerste icoontje (de filmrol). Er verschijnen een aantal mappen.
2. Open daarna de map waar de betreffende film in opgeslagen is.
3. Klik op de film die je wilt bekijken. Je zult nu zien dat Windows Mediaplayer in het scherm geopend wordt waarna je de film kan gaan bekijken.

Let op! Het bekijken van een film via het netwerk vraagt veel van je netwerkkapparatuur. Als je een langzaam netwerk hebt is het niet aan te raden om films op deze manier op je computer te gaan bekijken. Mocht het afspelen van een film via de pagina van de mediaplayer erg schokkerig verlopen, dan kun je de film beter van de hdMEDIA naar je computer kopiëren door deze via je Windows verkenners te benaderen, of de film op je televisie afspelen.

7.4 FTP gebruiken

Nadat de NMT programma's zijn geïnstalleerd op de hdMEDIA is de FTP server beschikbaar. Door gebruik te maken van deze FTP server is het simpel om van buitenaf, dus via een andere computer in je netwerk of via het internet, bestanden naar de harde schijf van de hdMEDIA te kopiëren, ofwel uploaden. Ideaal wanneer je een film of ander mediamateriaal vanaf een computer op de harde schijf van de hdMEDIA wilt plaatsen. Met andere woorden: Je kunt de harde schijf extern beheren met behulp van je favoriete FTP programma. FTP programma's zijn onder andere: CuteFTP, FlashFXP, Ws-FTP etc.

1. Start je FTP programma (We gebruiken als voorbeeld 'FlashFXP').
2. Kies 'Quick Connect' of druk op de F8 toets.
3. Vul bij 'Server' of 'URL' het IP-adres van de hdMEDIA in. Als je via het internet verbinding maakt dien je te weten wat je WAN IP-adres is.
4. Er wordt nu verbinding gemaakt met de hdMEDIA en er wordt gevraagd om een gebruikersnaam en wachtwoord.
5. Vul bij 'gebruikersnaam' in: 'ftpuser'.
6. Vul bij 'wachtwoord' in: '1234'.
7. Je bent nu ingelogd. Je kunt nu bestanden naar de harde schijf van de hdMEDIA uploaden.

Als je de hdMEDIA via FTP wilt benaderen via het internet, dien je poort 21 open te zetten naar het IP-adres van de hdMEDIA. Hoe je dit precies doet kun je navragen bij de fabrikant van je router of lezen in de handleiding van het apparaat.

8.0 Bestanden van je computer via USB overzetten

In hoofdstuk 5.6 heb je de hdMEDIA aangesloten op je computer. Je computer zal nu een harde schijf toevoegen, maar deze wordt standaard niet weergegeven bij 'Deze Computer'. De harde schijf is door je speler geformatteerd op 'EXT3 formaat', wat voor Windows computers niet bekend is. Hiervoor is een stuurprogramma nodig, een freeware versie staat op de bijgeleverde cd-rom.

8.1 Stuurprogramma installeren

Volg onderstaande stappen om dit te installeren:

1. Stop de bijgeleverde cd-rom in de cd-romspeler of DVD-romspeler van je computer.
2. De cd-rom wordt automatisch gestart (in Windows Vista kies je 'Uitvoeren').
3. Kies 'Nederlands'.
4. Druk op 'Next'.
5. Selecteer 'USB/EXT3 Driver Installer'.
6. Druk op 'Volgende'.
7. Het stuurprogramma wordt nu geïnstalleerd.
8. Druk op 'Next'.
9. Zet een vinkje bij 'I agree'.
10. Druk op 'Next'.
11. Druk op 'Next'.
12. Druk op 'Next'.
13. Druk op 'Next'.
14. Zet een vinkje bij 'Assign drive letter automatically upon plugging in a device the first time'.
15. Druk op 'Next'.
16. Druk op 'Next'.
17. Druk op 'Finish'.

8.2 Stuurprogramma gebruiken

Na het installeren van het stuurprogramma kan dit programma opgestart worden om een stationletter toe te wijzen:

1. Ga naar Start, Configuratiescherm.
2. Open het toegevoegde onderdeel 'IFS Drives'.
3. Je ziet een overzicht van de harde schijven van de computer, waaronder een harde schijf met drie onderdelen (partities), zonder stationletter.
4. De derde partitie is tevens de grootste partitie. Klik op de selectielijst waar nu 'None' is geselecteerd om een stationletter toe te passen op deze partitie. Kies bijvoorbeeld 'H:'.

5. De stationletter is direct toegekend aan de partitie. Sluit het programma.

8.3 Bestanden overzetten

Je kunt nu bestanden (bijvoorbeeld muziek, films en foto's) overzetten naar de hdMEDIA.

Tip! Je kunt de hdMEDIA ook benaderen en bestanden ook overzetten via je netwerk. Dit wordt uitgelegd in hoofdstuk 6.

1. Open 'Mijn documenten' en ga naar het bestand dat je naar je hdMEDIA wilt kopiëren.
2. Klik met rechts op het betreffende bestand en klik op 'Kopiëren'.
3. Ga dan naar 'Start' en open 'Deze Computer'.
4. Hier zie je de stationletter van je hdMEDIA staan.
5. Open deze door erop te dubbelklikken.
6. Je ziet nu een aantal mappen tevoorschijn komen, onder andere Music, Photo en Video. Dit zijn basismappen van de standaard map 'share', zoals eerder besproken in hoofdstuk 7.1.
7. Klik met de rechter muisknop op de map waarin je het gekopieerde bestand wilt plaatsen en kies 'Plakken'.
8. Het bestand wordt nu naar de map gekopieerd en staat dan op de harde schijf van je hdMEDIA.
9. Herhaal deze stappen als je meerdere bestanden op de harde schijf wilt zetten. Je kunt natuurlijk met je muis ook een aantal bestanden tegelijk selecteren en deze in één keer naar je hdMEDIA kopiëren.

8.4 Veilig verwijderen

Als je eenmaal klaar bent met overzetten van bestanden kun je de hdMEDIA als volgt uit de 'USB-mode' halen:

1. In het systeemvak naast de klok rechts onderin je scherm staat een pictogram met de tekst 'Hardware veilig verwijderen'.



2. Dubbelklik op dit pictogram.
3. Selecteer 'USB apparaat voor Massaopslag' en klik op 'Stoppen'.
4. Klik op 'OK'.
5. De hdMEDIA is nu veilig verwijderd.
6. Haal de USB kabel uit de computer.

9.0 Media afspelen

We hebben nu uitgelegd hoe de hdMEDIA aan je netwerk te koppelen en hoe je films, muziek en andere bestanden op de harde schijf van de hdMEDIA kunt zetten.

Het is nu mogelijk om deze media op je televisie te bekijken of beluisteren. Tevens kun je films en muziek direct vanaf computers binnen je netwerk en zelfs via internet (bijvoorbeeld via YouTube) bekijken en beluisteren. Het is echter ook mogelijk om bestanden via het netwerk vanaf je computer op je televisie af te spelen. In dit hoofdstuk zullen we uitleggen hoe je dit allemaal kan doen.

9.1 Media vanaf de harde schijf afspelen

Je hoeft niets meer in te stellen om films of muziek direct vanaf de harde schijf van de hdMEDIA te kunnen bekijken of beluisteren. Om mediabestanden op je aangesloten televisie of muziekinstallatie af te spelen doe je het volgende:

1. Zorg ervoor dat je televisie en hdMEDIA aanstaan en dat je het menu van de hdMEDIA op je televisie ziet.
2. Gebruik de afstandsbediening om naar 'Media Bron' te navigeren en druk op de 'Enter' knop.
3. Kies nu in het rechterveld voor 'HARD_DISK' en druk op 'Enter'.
4. Je ziet nu vier icoontjes (film, muziek, foto en bestanden).
5. Stel dat je een film naar de hdMEDIA hebt gekopieerd en dat je deze nu graag wilt bekijken. Kies dan het icoontje met de filmrol en druk op 'Enter'.
6. Kies vervolgens de map 'Video' en druk op 'Enter'.
7. Je ziet nu een lijst met films die op de harde schijf staan.
8. Kies de betreffende film en druk op 'Enter'.
9. Na enkele seconden zal de film beginnen met afspelen.

Dezelfde stappen kun je ook volgen als je een muziekbestand wilt afspelen of als je foto's wilt bekijken.

9.2 Media vanaf een USB apparaat afspelen

Op de voorkant van de hdMEDIA kun je verschillende USB apparaten aansluiten, waaronder USB-sticks en vaste schijven. Als je media wilt afspelen vanaf een USB-stick of schijf, volg je onderstaande stappen:

1. Zorg ervoor dat je televisie en hdMEDIA aanstaan en dat je het menu van de hdMEDIA op je televisie ziet.
2. Sluit het USB apparaat aan op een vrije poort aan de voorkant van de hdMEDIA.
3. De hdMEDIA zal linksboven in het scherm melden dat er een 'USB Device' gevonden is.
4. Gebruik de afstandsbediening om naar 'Media Bron' te navigeren en druk op de 'Enter' knop.

5. Kies nu in het rechterveld voor 'USB_DRIVE_A1' en druk op 'Enter'.
6. Je ziet nu vier icoontjes (film, muziek, foto en bestanden).
7. Kies het icoontje van je keuze. Wil je bijvoorbeeld foto's bekijken op de USB-stick, kies dan het foto-icoontje.
8. Je ziet nu een lijst met de beschikbare mappen op de stick.
9. Navigeer naar de map van je keuze, en kies de eerste foto om de weergave te starten.

9.3 Media vanaf je computer afspelen

Wil je media direct van een computer binnen je netwerk bekijken of beluisteren, dan moet er op de betreffende computer één en ander ingesteld worden.

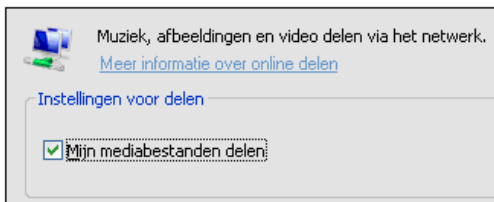
9.3.1 Een UPnP server opzetten

Standaard deelt je computer geen media. Hiervoor is de installatie van een UPnP mediaserver vereist. Als je beschikt over Windows XP of Vista, dan kun je ook gebruik maken van de ingebouwde UPnP service in Windows Mediaplayer 11. Als deze is ingeschakeld, kan je hdMEDIA de mediabibliotheek op je pc benaderen. Inschakelen doe je als volgt:

1. Klik op 'Start'.
2. Klik op 'Programma's'.
3. Dubbelklik op 'Windows Media Player'.
4. Klik op 'Extra', dan op 'Opties'. Je ziet dan het volgende scherm:



5. Klik op het tabblad 'Mediabibliotheek' linksboven in het scherm.
6. Klik nu op 'Delen configureren'.
7. Zet een vinkje bij 'Mijn mediabestanden delen'. En klik op 'OK'.



8. Na enkele seconden zal er een lijst getoond worden met apparaten.
9. Klik op de naam van je hdMEDIA, zoals ingesteld in hoofdstuk 6.4.
10. Klik op 'Toestaan'.
11. Klik op 'Ok'.
12. Klik nogmaals op 'Ok'.
13. Vanaf nu worden films en muziek in de mediabibliotheek van Media Player gedeeld met je hdMEDIA.

Let op: Bovenstaande stappen zijn gedaan met Windows Mediaplayer 11. Deze kun je downloaden via <http://www.microsoft.com>.

Tip: Er zijn diverse UPnP mediaservers beschikbaar waarmee je op de computer een UPnP mediaserver kunt draaien. Bijvoorbeeld tversity, (www.tversity.com) en Twonkymedia, (www.twonkyvision.de)

9.3.2 Afspelen

Nu je computer mediabestanden met je hdMEDIA deelt, kun je ze op je televisie gaan bekijken of beluisteren. Dit doe je als volgt:

1. Zorg ervoor dat je televisie, hdMEDIA en computer aanstaan en dat je het menu van de hdMEDIA op je televisie ziet.
2. Gebruik de afstandsbediening om naar 'Media Bron' te navigeren en druk op de 'Enter' knop.
3. Je ziet nu in het rechterveld onder ander de naam van je computer staan (waarop de UPnP server is opgezet). Selecteer de naam van je computer en druk op 'Enter'.
4. Je ziet nu vier iconen (film, muziek, foto en bestanden).
5. Stel dat je een film in de mediabibliotheek van je computer hebt staan en dat je deze nu graag wilt bekijken. Kies dan het icoontje met de filmrol en druk op 'Enter'.
6. Kies vervolgens de map 'Video' en druk op 'Enter'.
7. Je ziet nu een lijst met films die in de mediabibliotheek van je computer staan.
8. Kies de betreffende film en druk op 'Enter'.
9. Na enkele seconden zal de film beginnen met afspelen.

Dezelfde stappen kun je ook volgen als je een muziekbestand wilt afspelen of als je foto's wilt bekijken, alleen dien je bij stap 5 dan een ander icoontje te kiezen.

9.4 Media delen met een andere hdMEDIA player

De hdMEDIA beschikt over een ingebouwde UPnP server. Dit betekent dat de bestanden die je op de internet harde schijf plaatst, gedeeld kunnen worden met andere UPnP apparaten. Bijvoorbeeld een tweede hdMEDIA op een andere plek in je huis. Er hoeft in deze situatie zelfs geen harde schijf te worden ingebouwd in de

tweede hdMEDIA! Om de ingebouwde UPnP server in te schakelen, volg je de onderstaande stappen.

Op de hoofd unit met vaste schijf zijn de NMT Programma's geïnstalleerd:

1. Gebruik de pijltjestoetsen op de afstandsbediening om in het menu van de hdMEDIA naar 'Instellingen' te navigeren.
2. Als je op 'Instellingen' staat, druk dan op 'Enter'. Je komt dan in het instellingsscherm terecht.
3. Navigeer naar 'NMT Programma's' en druk op 'Enter'.
4. Navigeer naar 'Start' knop achter de optie 'UPnP Server'.
5. Gebruik de entertoets op je afstandsbediening om de optie te starten. Dit zal enkele seconden duren, en de status wijzigt daarna naar 'Ingeschakeld'.
6. Druk op de 'Home' toets om terug te gaan naar het hoofdmenu.

Op de tweede unit zonder vaste schijf:

1. Wacht ongeveer 30 seconden zodat de UPnP server volledig is doorgestart.
2. Gebruik de afstandsbediening om naar 'Media Bron' te navigeren en druk op de 'Enter' knop.
3. De UPnP server zal nu zichtbaar zijn als media bron.

Je kunt nu de UPnP server op dezelfde manier benaderen als een interne vaste schijf, en de beschikbare media afspelen.

10.0 Web services

Met de hdMEDIA kun je ook via het internet video's en televisie-uitzendingen bekijken, muziek luisteren en via de geïnstalleerde Transmission module films en muziek downloaden. Deze Web Services of 'Media Portals' zijn een onderdeel van het softwarepakket dat je in hoofdstuk 6.3 geïnstalleerd hebt. In dit hoofdstuk zullen we een aantal mogelijkheden bespreken.

10.1 Video's bekijken en muziek luisteren

Je kunt met de hdMEDIA video's bekijken via bijvoorbeeld YouTube of Metacafe, maar ook features van zenders als CNN. Om een video te bekijken doe je het volgende:

1. Zorg ervoor dat je televisie en hdMEDIA (en eventueel je muziekinstallatie) aanstaan en dat je het menu van de hdMEDIA op je televisie ziet.
2. Gebruik de afstandsbediening om naar 'Web Services' te navigeren en druk op de 'Enter' knop.
3. In het rechterveld zie je een aantal mogelijkheden, zoals 'Media Service Portaal' en 'Transmission'. De optie 'Transmission' wordt in hoofdstuk 10.3 besproken.
4. Stel, je wilt op YouTube video's bekijken. Kies dan in het rechterveld voor 'Media Service Portaal' en druk op 'Enter'.

5. Je ziet nu een groot aantal verschillende kanaalkeuzes.
6. Om alleen videokanalen weer te geven druk je op '1' op je afstandsbediening.
7. Kies het YouTube logo en druk op de 'Enter' knop.
8. Navigeer rechtsonder naar 'Search' en druk op de 'Enter' knop.
9. Vul nu met behulp van de alfanumerieke toetsen op de afstandsbediening een zoekterm in, navigeer naar de knop die achter het zoekveld staat en druk op de 'Enter' knop.
10. De resultaten van je zoekopdracht verschijnen nu in beeld. Als je één van de gevonden video's wilt bekijken, selecteer deze dan en druk op de 'Enter' knop. De video zal dan full-screen afgespeeld worden.
11. Om het afspelen te stoppen druk je op de 'Stop' knop van de afstandsbediening. Je komt dan terug in het scherm met de resultaten van je zoekopdracht.

Natuurlijk zijn er veel meer kanalen beschikbaar waarop je video's kan bekijken. Bij de 'Web Services' kun je naast 'Media Service Portaal' ook andere portalen kiezen, en ieder portaal stelt weer een veelvoud aan kanalen beschikbaar. Deze services worden constant bijgewerkt, waardoor er steeds nieuwe content aanwezig is.

Naast het bekijken van video's kun je via internet ook muziek beluisteren:

1. Druk eerst op de 'Home' knop op de afstandsbediening. (Of klik op het blauwe MSP icoontje boven in beeld om terug te gaan naar het MSP hoofdmenu.)
2. Gebruik de afstandsbediening om naar 'Web Services' te navigeren en druk op de 'Enter' knop.
3. In het rechterveld zie je een aantal mogelijkheden, zoals 'Media Service Portaal' en 'Transmission'.
4. Stel, je wilt een radiostation beluisteren. Kies dan in het rechterveld voor 'Media Service Portaal' en druk op 'Enter'.
5. Je ziet nu een groot aantal verschillende kanaalkeuzes.
6. Om alleen muziek kanalen weer te geven druk je op '2' op je afstandsbediening.
7. Kies bijvoorbeeld voor 'Live365.com' en druk op de 'Enter' knop.
8. Kies een genre en druk op de 'Enter' knop.
9. Je ziet nu een lijst met beschikbare radiozenders. Kies een zender en druk op 'Enter' om deze te beluisteren..
10. Om het afspelen te stoppen druk je op de 'Stop' knop van de afstandsbediening. Je komt dan terug in het scherm met radiozenders.

Natuurlijk zijn er veel meer kanalen beschikbaar waarop je muziek kan beluisteren. Bij de 'Web Services' kun je naast 'Media Service Portaal' ook andere portalen kiezen, en ieder portaal stelt weer een veelvoud aan radio of zenders beschikbaar. Deze services worden constant bijgewerkt, waardoor er steeds nieuwe content aanwezig is.

10.2 De Transmission module

Let op! Internet Explorer wordt niet ondersteund door Transmission. Gebruik hiervoor Mozilla Firefox, Safari of Opera. Firefox kun je downloaden via www.mozilla.com.

De NMT software die je in hoofdstuk 6.3 op de hdMEDIA hebt geïnstalleerd bevat onder andere een Transmission module. Hiermee kun je films, muziek en nog veel meer downloaden, zonder dat je daarvoor een computer aan moet hebben staan.

Je dient in de hdMEDIA een aantal zaken in te stellen om gebruik te kunnen maken van de Transmission module. We zullen hier bespreken hoe de hdMEDIA in te stellen en hoe de Transmission module te gebruiken.

10.2.1 Instellingen

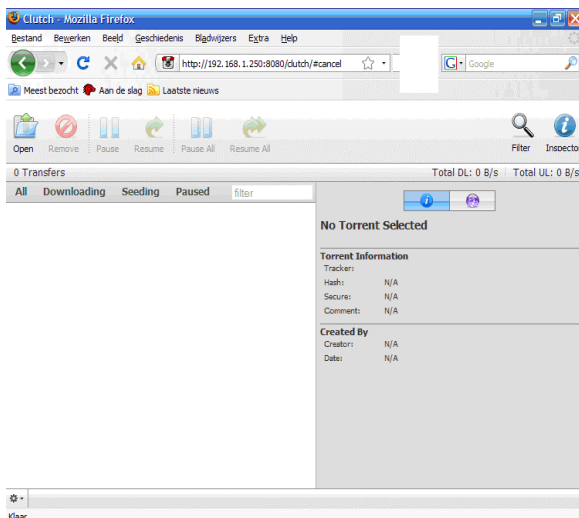
1. Zorg ervoor dat je televisie en hdMEDIA (en eventueel je muziekinstallatie) aanstaan en dat je het menu van de hdMEDIA op je televisie ziet.
2. Gebruik de afstandsbediening om naar 'Instellingen' te navigeren en druk op de 'Enter' knop.
3. Kies in het linkermenu de optie 'NMT Programma's' en druk op de 'Enter' knop.
4. Onderaan zie je 'Transmission' staan. Mocht deze op 'uitgeschakeld' staan, kies dan de optie 'start' en druk op 'Enter'.

Let op! Alhoewel Transmission gebruik maakt van UPnP, kan het mogelijk zijn dat je deze poort handmatig open moet zetten in je router of modem naar het IP adres van de hdMEDIA. Hoe je dit precies doet kun je navragen bij de fabrikant van je router of lezen in de handleiding van het apparaat.

10.2.2 De Transmission module gebruiken

Nu de hdMEDIA goed ingesteld is, kun je een Torrent bestand uploaden naar de module zodat het downloaden kan beginnen. Dit werkt als volgt:

1. Open op je computer een internet browser, bijvoorbeeld Mozilla Firefox.
2. Maak de adresbalk leeg en typ vervolgens 'http://', gevolgd door het IP adres dat je in hoofdstuk 6.2 aan de hdMEDIA hebt toegewezen of door de router aan de hdMEDIA toegewezen is. Zet daarachter dan nog ':8077' (bijvoorbeeld http://192.168.1.150:8077).
3. Druk op de enter-toets van je toetsenbord.
4. Log in met gebruikersnaam 'nmt' en wachtwoord '1234'.
5. Je ziet nu het volgende scherm:



6. Klik op 'Open'.
7. Klik op 'Bladeren' om naar een Torrent bestand op je computer te bladeren en selecteer het bestand.
8. Klik op 'Upload' om het downloaden te starten.
9. Gedownloade bestanden worden in de hoofdmap 'Download' gezet.

Tip: Linksonder in het scherm staat een klein 'tandwiel'tje'. Klik deze aan om de instellingen van Transmission aan te passen zoals de maximale downloadsnelheid. Standaard zit er geen limiet aan de downloadsnelheid waardoor je netwerk en internetsnelheid op je computers traag kan worden. Stel daarom zelf een limiet op je downloadsnelheid in.

Je kunt een download ook op de volgende manier starten:

1. Zet via bijvoorbeeld Windows Verkenner (zie hoofdstuk 7.3) het Torrent bestand in de map Download van de hdMEDIA.
2. Zorg ervoor dat je televisie en hdMEDIA (en eventueel je muziekinstallatie) aanstaan en dat je het menu van de hdMEDIA op je televisie ziet.
3. Gebruik de afstandsbediening om naar 'Media Bron' te navigeren en druk op de 'Enter' knop.
4. Kies 'HARD_DISK' en druk op de 'Enter' knop.
5. Open het vierde (achterste) icoontje
6. Hier zie je het Torrent bestand staan. Selecteer deze en druk op 'Enter'.
7. Kies 'Yes' om de download te starten.

Nadat de download voltooid is kun je het mediabestand terugvinden in de map 'Download' op de harde schijf van de hdMEDIA. Kies in het hoofdscherm van de hdMEDIA voor 'Media Bron', open 'HARD_DISK', selecteer een icoontje (als je bijvoorbeeld een film hebt gedownload, kies je het film icoontje) en open deze. Kies dan de map 'Download'. Hier vind je alle films, audiobestanden enzovoorts. Open een bestand om deze vervolgens af te spelen.

10.3 De Usenetmodule

De hdMEDIA biedt een ingebouwde Usenet nieuwsgroep downloadfunctie door middel van het programma NZBget. Hiermee kun je eenvoudig en snel bestanden downloaden vanuit verschillende nieuwsgroepen. Naast het downloaden voert je hdMEDIA ook een controle over de bestanden uit, en repareert deze door middel van PAR indien nodig. Ook het uitpakken van de bestanden (RAR) gaat volledig automatisch en de computer hoeft hier niet voor aan te staan. Downloaden was nog nooit zo gemakkelijk!

10.3.1 Usenetmodule instellen

Voor je kunt gaan downloaden met NZBget, dien je een aantal instellingen te wijzigen in de share map van de hdMEDIA. Je hebt hiervoor wel de relevante gegevens zoals de naam van je nieuwsserver, gebruikersnaam en wachtwoord (indien vereist door jouw provider) nodig. Volg de onderstaande stappen om NZBGET in te stellen:

1. Klik op 'Start'.
2. Klik op 'Uitvoeren'.
3. Tik nu het IP-adres van je hdMEDIA in met \\`er`voor. Bijvoorbeeld \\`192.168.1.25`
4. De gebruikersnaam is 'nmt' en het wachtwoord '1234' en klik op 'ok'.
5. Dubbelklik op de map 'Share'.
6. Je ziet nu een aantal mappen staan.
7. De NZBGET map is een verborgen map. We moeten daarom de verborgen mappen laten weergeven.
8. Klik in je verkenner op 'Extra', klik dan op 'Mapopties'.
9. Klik op 'weergave'.
10. Scroll nu in de lijst helemaal naar beneden en klik op 'Verborgen bestanden en mappen weergeven'.
11. Klik op 'OK'.
12. Je ziet nu dat de map '.NZBGET' zichtbaar is geworden.
13. Dubbelklik op de map om deze te openen.
14. Klik met de rechtermuisknop op het bestandje 'nzbget.conf'.
15. Kies hier voor 'openen' en kies in het volgende venster 'Het programma in een lijst selecteren' en klik op 'ok'.
16. Kies wordpad uit de lijst om het bestandje te openen. Haal het vinkje weg bij 'Dit type bestand altijd openen met dit programma' en klik op 'ok'.
17. Het bestand zal nu worden geopend.

18. Onder het kopje 'News-Servers' ga je naar 'server1.host='.
19. Achter 'server1.host=' vul je de naam van je nieuwsserver in.
20. Achter 'server1.username=' vul je de gebruikersnaam van je nieuwsserver in.
21. Achter 'server1.password=' vul je het wachtwoord van je nieuwsserver in.
22. Sluit nu het bestand om de instellingen op te slaan.

Tip! Ben je niet zeker van de naam van je nieuws server, je gebruikersnaam of wachtwoord? Deze gegevens zijn bij je internetprovider op te vragen!

Tip! Indien je een nieuwsserver gebruikt zonder gebruikersnaam en wachtwoord, zorg er dan voor dat er achter server1.username en server1.password niets is ingevuld. Eventuele punten moet je ook weghalen.

Volg onderstaande stappen om ook de hdMEDIA in te stellen voor het gebruik van Usenet. Let wel op: Onderstaande stappen dienen uitgevoerd te worden via de televisie.

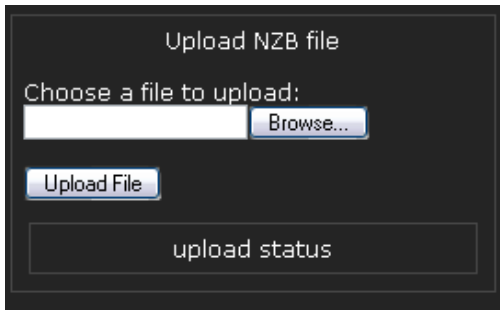
1. Open het menu van de hdMEDIA door op de afstandsbediening op de 'Setup' knop te drukken.
2. Ga naar 'NMT Programma's'.
3. Druk op de 'Enter' knop.
4. Ga naar 'Usenet Client'.
5. Stop de 'Usenet Client' door op de 'stop' knop te drukken.
6. Start nu de 'Usenet Client' weer op door op de 'start' knop te drukken.

De hdMEDIA kan nu gebruik maken van de NZB functie.

10.3.2 De Usenetmodule gebruiken

Nu de hdMEDIA is ingesteld om gebruik te kunnen maken van de NZB functie kun je gaan downloaden. Gebruik hiervoor de volgende stappen.

1. Zoek op je nieuwsgroep naar NZB bestanden, en download deze naar je harde schijf van je computer.
2. Open op je computer de inlogpagina van de hdMEDIA. Dit ziet er ongeveer als volgt uit: <http://192.168.1.125:8066> (Het IP-adres van je hdMEDIA gevolgd door: 8066).
3. Vul als gebruikersnaam 'nmt' en als wachtwoord '1234' in, en klik op 'Login'.
4. De NZBget Web Interface verschijnt nu op je scherm.



5. Klik op 'Bladeren'.
6. Blader nu naar het NZB bestand dat je via je nieuws groep hebt gedownload en selecteer dit bestand. Het bestand zal als een .NZB bestand te herkennen zijn.
7. Klik op 'Upload File'.
8. Het kan een minuutje duren, maar in het scherm aan de rechterkant zal de naam van je download verschijnen. Vernieuw het scherm desgewenst.
9. In het scherm aan de rechterkant kun je ook zien wat de status is van je bestand.
10. Zodra het bestand is gedownload en uitgepakt kan de hdMEDIA het afspelen.

Gedownloade bestanden worden in de hoofdmap 'Download' gezet, op dezelfde manier als de 'Torrent' downloads. PAR reparatie wordt alleen uitgevoerd indien er daadwerkelijk PAR bestanden voor de download beschikbaar zijn.

Tip! NZB files kun je ook op het web vinden. Zoek via bijvoorbeeld Google op 'NZB Index'. Er zijn vele website die complete NZB indexering van nieuwsgroepen aanbieden.

Opmerking! Afhankelijk van de wetgeving kan het downloaden van materiaal dat auteursrechtelijk beschermd is als 'illegaal' worden beschouwd. Eminent bemoedigt het downloaden van dergelijk materiaal niet.

11.0 Compacte mediaserver gebruiken

Op de bijgeleverde cd-rom is extra software geleverd om je computer als mediaserver in te stellen. Hierdoor kun je je muziek, films en foto's die op je computer staan bekijken via de hdMEDIA, zonder de bestanden te verplaatsen naar de hdMEDIA. De geselecteerde bestanden worden als stream beschikbaar in je netwerk.

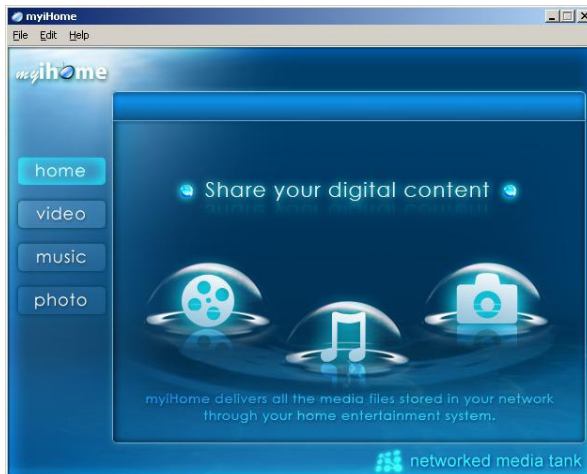
11.1 Installatie van de software

1. Stop deze cd-rom in de DVD-speler of cd-romspeler van de computer. De cd-rom wordt automatisch gestart (in Windows Vista kies je 'Uitvoeren').
2. Kies 'Nederlands'.

3. Druk op 'Next'.
4. Selecteer 'Mediaserver installeren'.
5. Klik op 'Volgende'.
6. Kies 'English'.
7. Klik op 'Next'.
8. Selecteer 'I accept the agreement'.
9. Klik op 'Next'.
10. Klik op 'Next'.
11. Klik op 'Next'.
12. Klik op 'Next'.
13. Klik op 'Next'.
14. Klik op 'Finish' waarna 'myiHome' automatisch wordt gestart.
15. Een firewall programma kan een melding geven over deze software. Kies 'Blokkering opheffen', of wijzig handmatig de instellingen van de firewall.

11.2 Instellen van de Mediaserver software

Als de software niet automatisch opgestart is, kun je dit via 'Start,' 'Programma's', 'myiHome' alsnog opstarten door op 'myiHome' te klikken. Vervolgens zie je onderstaand venster:



De mediaserver maakt gebruik van een aantal mappen die standaard aanwezig zijn in je 'Mijn Documenten' map. Dit zijn: 'Mijn muziek' (of 'My Music'), 'Mijn video' (of 'My Video', en 'Mijn afbeeldingen' (of 'My pictures').

Als er al bestanden in deze mappen staan kun je dit direct zien in het programma., door een van de categorieën aan te klikken. Als er nog geen bestanden in staan kun je bestanden kopiëren of verplaatsen naar de betreffende map.

Het is niet vereist om al je video's, muziek en afbeeldingen te verplaatsen naar deze mappen. Je kan de locatie van de mappen waarin de mediaserver zoekt aanpassen.

1. Klik bovenin het venster op 'Edit'.
2. Klik op 'Preferences'.
3. Kies aan de linkerkant 'Video'.
4. Klik op 'Browse' en selecteer je eigen Video map, bijvoorbeeld 'D:\Video'.
5. Klik op 'OK'.

Deze stappen kun je ook volgen om de map voor je muziek en afbeeldingen aan te passen. Kies daarvoor bij stap 3 de optie 'Music' of 'Photo'.

11.3 Je computer als media bron selecteren

Nu de mediaserver op je computer actief is, kun je via de hdMEDIA de beschikbare bestanden afspelen via het netwerk.

1. Zorg ervoor dat je televisie en hdMEDIA aanstaan en dat je het menu van de hdMEDIA op je televisie ziet.
2. Gebruik de afstandsbediening om naar 'Media Bron' te navigeren en druk op de 'Enter' knop.
3. Kies nu in het rechterveld je computernaam en druk op 'Enter'.
4. Je ziet nu een aantal icoontjes (film, muziek en foto).
5. Stel dat je een film in de mediabibliotheek van je computer hebt staan en dat je deze nu graag wilt bekijken. Kies dan het icoontje met de filmrol en druk op 'Enter'.
6. Kies vervolgens de map 'Video' en druk op 'Enter'.
7. Je ziet nu een lijst met films die in de mediabibliotheek van je computer staan.
8. Kies de betreffende film en druk op 'Enter'.
9. Na enkele seconden zal de film beginnen met afspelen.

Dezelfde stappen kun je ook volgen als je een muziekbestand wilt afspelen of als je foto's wilt bekijken, alleen dien je bij stap 5 dan een ander icoontje te kiezen.

12.0 Vraag & antwoord

- V. *De harde schijf in de behuizing wordt niet herkend.*
 A. Controleer of de harde schijf goed aangesloten zit in de behuizing.
- V. *Hoe reset ik de hdMEDIA naar fabrieksinstellingen?*
 A. Je kunt de hdMEDIA met de afstandsbediening resetten door de 'Power' knop samen met de 'USB DVD ROM Eject' knop ingedrukt te houden.
- V. *Kan ik de hdMEDIA ook op een andere manier dan via de afstandsbediening uitzetten?*

- A. Je kunt de hdMEDIA ook uitzetten door de aan/uit schakelaar te gebruiken. Zet deze op de '0' stand en de hdMEDIA wordt helemaal uitgeschakeld.
- V. *Welke bestandsindelingen worden door de hdMEDIA ondersteund?*
- A. Als je alleen wilt lezen vanaf de hdMEDIA dan worden EXT 2/3, NTFS, FAT 16/32 en HFS+ formaten ondersteund. Wil je ook naar de harde schijf kunnen schrijven dan worden alleen EXT 2/3 en FAT 16/32 formaten ondersteund.
- V. *Welke HDMI versie gebruikt de hdMEDIA?*
- A. De hdMEDIA gebruikt de nieuwste HDMI 1.3 aansluiting.
- V. *Ondersteunt de hdMEDIA ook ondertiteling?*
- A. Ja, je kunt films ook met ondertiteling afspelen. Je kunt de ondertitelbestanden voor de meeste films downloaden vanaf het internet. De bestandsformaten die ondersteund worden zijn SRT, SMI, SUB en SSA. Zorg ervoor dat je het ondertitelbestand in dezelfde map op de hdMEDIA plaatst waar ook de film staat. Vervolgens dien je het bestand dezelfde naam te geven als het filmbestand. Heet de film bijvoorbeeld 'StarWarsEpisode3-DVD.avi', hernoem het ondertitelbestand dan 'StarWarsEpisode3-DVD.srt' (indien het een .srt bestand betreft).
- V. *Ondersteunt de hdMEDIA ook dvd's?*
- A. Ja. DVD's kunnen als ISO bestand worden afgespeeld met volledige ondersteuning van de menu's en taalkeuze.
- V. *Welke mediaformaten kan de hdMEDIA afspelen ?*
- A. De hdMEDIA ondersteunt bijna alle gangbare formaten. **Video:** MPEG 1/2/4 (M1V,M2v,M4V, M2P, MPG) MPEG-2 Transport Stream (TS, TP, TRP, M2T, M2TS, MTS). VOB, AVI, ASF WMV, Matroska (MKV container), MOV (H.264), MP4, RMP4. **Audio:** AAC, M4A, MP1, MP2, MP3, MPA, WAV en WMA.
- V. *Welke codecs ondersteunt de hdMEDIA?*
- A. De hdMEDIA kan met de volgende codecs overweg: **Video:** XviD (SD/HD), MPEG-1, MPEG-1/2(MP@HL), MPEG-4.2 (ASP@L5, 720P, 1Pt. GMC) WMV9 (MP@HL), H.264 (BP@L3, MP@L4.0, HP@L4.0 & L4.1), VC-1 (MP@HL, AP@L3). **Audio:** WMA, WMA Pro, AAC, MP1/2/3, LPCM. Overige formaten: JPEG, BMP, PNG, GIF, ISO, IFO, SRT, SMI, SUB SSA. DTS, DTS-HD en Dolby TrueHD.
- * Toekomstige formaten via firmware update mogelijk.
- V. *Mijn computer staat niet in de lijst met media bronnen?*
- A. Controleer de installatie van de mediaserver software, zoals omschreven in hoofdstuk 11. Let op, een antivirusprogramma en/of firewall kan de verbinding blokkeren met je computer. Standaard dient poort 8000 open gezet te worden om de verbinding vanuit de hdMEDIA naar je computer toe te laten. Wijzig de

instellingen van je beveiligingssoftware zodat de verbinding gemaakt kan worden.

- V. *Hoe kan ik een diavoorstelling starten en bedienen?*
- A. Open de map met foto's die je wilt bekijken. Selecteer bijvoorbeeld de eerste foto en druk op de 'Play' knop. De diavoorstelling wordt gestart. Met de knoppen 'Next' en 'Prev' kun je respectievelijk vooruit of achteruit navigeren. Als je een foto langer wilt bekijken druk je op 'Pause'.
- V. *Ondersteunt de hdMEDIA ook draadloze netwerken?*
- A. De hdMEDIA biedt ondersteuning voor Atheros 300N Draadloze USB adapters. De huidige draadloze apparaten zijn behoorlijk snel, er moet echter wel opgemerkt worden dat voor het afspelen van hoge-definitie video behoorlijk wat bandbreedte vereist is. Dergelijke USB adapters zijn door ons getest en onder optimale omstandigheden prima geschikt voor standaard-resolutie videomateriaal. Als je van de draadloze functies gebruik wenst te maken, kun je de "Atheros AR9001U-2NG USB 11n Wifi" stick aanschaffen. De ondersteunde chipset is ZD1221. Performance is afhankelijk van de prestaties van je draadloze netwerk.

13.0 Service en ondersteuning

Deze handleiding is door de technische experts van Eminent met zorg opgesteld. Mocht je desondanks problemen ervaren bij de installatie of in het gebruik van je Eminent product, vul dan het supportformulier in op de website www.eminent-online.com/support.

Je kunt tevens gebruik maken van het Eminent servicenummer. Bel 0900-EMINENT (0900-3646368, 45ct per minuut*) of, in geval je woonachtig bent in Vlaanderen 0900-70090 (50ct per minuut*).

*Exclusief de kosten voor het gebruik van je mobiele telefoon.

Verklaring van Overeenstemming

Om u te verzekeren van een veilig product conform de richtlijnen opgesteld door de Europese Commissie kunt u een kopie van de Verklaring van Overeenstemming met betrekking tot uw product opvragen door een emailbericht te sturen naar: info@eminent-online.com. U kunt ook een brief sturen naar:

Eminent Computer Supplies
Postbus 276
6160 AG Geleen
Nederland

Vermeld bij uw aanvraag duidelijk 'Verklaring van Overeenstemming' en het artikelnummer van het product waarvan u de Verklaring van Overeenstemming opvraagt.



Trademarks: all brand names are trademarks and/or registered trademarks of their respective holders.

The information contained in this document has been created with the utmost care. No legal rights can be derived from these contents. Eminent cannot be held responsible, nor liable for the information contained in this document.



Eminent is a member of the Intronic Group