



HANDLEIDING

**EM7042/EM7043/EM7046 - Harddisk Behuizing**

[WWW.EMINENT-ONLINE.COM](http://WWW.EMINENT-ONLINE.COM)

## EM7042/EM7043/EM7046 - Harddisk Behuizing



### Waarschuwingen en aandachtspunten

Laat reparatie altijd uitvoeren door gekwalificeerd personeel van Eminent!

## Inhoudsopgave

1.0 Garantievoorwaarden .....	2
2.0 Introductie .....	3
2.1 Functies en kenmerken .....	3
2.2 Inhoud van de verpakking.....	3
3.0 Installatieprocedure .....	3
3.1 Een harde schijf inbouwen.....	3
3.2 Stuurprogramma's installeren .....	4
3.2.1 Windows ME/2000/XP/Vista en Mac OS X .....	4
3.2.2 Windows 98SE .....	5
3.3 De harde schijf gereed maken voor gebruik.....	5
3.3.1 Windows 98SE/ME .....	5
3.3.2 Windows 2000/ XP/Vista.....	6
3.3.3 Mac OS X.....	6
4.0 De Harddisk Behuizing in gebruik nemen .....	7
4.1 Windows 98SE/ME.....	7
4.2 Windows 2000/XP/Vista .....	7
4.3 Mac OS X.....	7
5.0 Vraag & antwoord.....	7
6.0 Service en ondersteuning .....	7

## 1.0 Garantievoorwaarden

De garantietermijn van vijf jaar geldt voor alle Eminent producten, tenzij anders aangegeven op het moment van aankoop. Bij aankoop van een tweedehands Eminent product resteert de garantieperiode gemeten vanaf het moment van de aankoop door de eerste eigenaar.

De Eminent garantieregeling is van toepassing op alle Eminent producten en onderdelen onlosmakelijk verbonden met het betreffende product. Voedingen, batterijen, accu's, antennes en alle andere producten niet geïntegreerd in of direct verbonden met het hoofdproduct of producten waarvan redelijkerwijs mag worden aangenomen dat deze een ander slijtagepatroon kennen dan het hoofdproduct vallen derhalve niet onder de Eminent garantieregeling. De garantie vervalt tevens bij onjuist of oneigenlijk gebruik, externe invloeden en/of bij opening van de behuizing van het betreffende product door partijen anders dan Eminent.

## 2.0 Introductie

Gefeliciteerd met de aankoop van dit hoogwaardige Eminent product! Dit product is door de technische experts van Eminent uitgebreid getest. Mocht dit product ondanks alle zorg problemen vertonen, dan kun je een beroep doen op de vijf jaar Eminent garantie. Bewaar deze handleiding samen met het bewijs van aankoop daarom zorgvuldig.

*Registreer je aankoop nu op [www.eminent-online.com](http://www.eminent-online.com) en ontvang product updates!*

### 2.1 Functies en kenmerken

De Eminent Harddisk Behuizing is ideaal om backups te maken of snel gegevens te kopiëren. De stevige behuizing biedt een uitstekende bescherming voor je gegevens. Door middel van de USB 2.0 aansluiting profiteer je direct van extra hoge doorvoersnelheden. Je harde schijf is zeer eenvoudig in de behuizing te monteren waardoor je er vrijwel direct mee aan de slag kunt op iedere gewenste locatie.

### 2.2 Inhoud van de verpakking

De volgende onderdelen zijn aanwezig in het pakket:

- EM7042, EM7043 of EM7046 Draagbare Harddisk Behuizing.
- Voedingsadapter (geldt niet voor de EM7042).
- USB aansluitkabel.
- Handleiding.
- Installatie CD-rom.

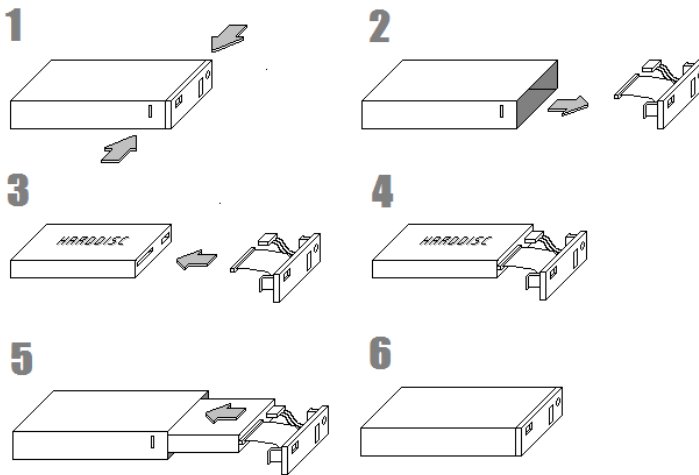
## 3.0 Installatieprocedure

In dit hoofdstuk wordt uitgelegd hoe je de Harddisk Behuizing aansluit en installeert.

*Let op! Wij raden je aan om van de gegevens op de te gebruiken harde schijf een reservekopie te maken. Eminent is niet verantwoordelijk voor eventueel verlies of beschadiging van gegevens voortvloeiende uit de installatie of het gebruik van dit apparaat.*

### 3.1 Een harde schijf inbouwen

Voordat je de Harddisk Behuizing kunt gebruiken dien je eerst een harde schijf te installeren. Volg onderstaande stappen nauwkeurig om dit te doen.



1. Duw de klemmen aan de achterzijde van de Harddisk Behuizing voorzichtig in om het achterpaneel los te maken.
2. Schuif het binnenframe van de behuizing aan de achterzijde naar buiten.
3. Zorg ervoor dat het paneel en de harde schijf dezelfde oriëntatie hebben.
4. Sluit eerst de IDE kabel aan op de harde schijf. Sluit vervolgens de stroomkabel aan op de harde schijf.
5. Monteer het achterpaneel weer aan de behuizing. Let erop dat de veiligheidsklemmen het achterpaneel weer vast houden.
6. Sluit de USB 2.0 kabel en stroomkabel aan op de behuizing.
7. De hardware installatie is nu voltooid.

*Let op! Bij de EM7042 is geen voedingsadapter meegeleverd. Om er toch zeker van te zijn dat de behuizing voldoende stroom krijgt kun je de EM7042 via de bijgeleverde dubbele USB aansluitkabel op twee USB poorten van je computer aansluiten. Hierdoor ontvangt de EM7042 meer stroom dan wanneer er slechts 1 USB poort gebruikt wordt.*

## 3.2 Stuurprogramma's installeren

### 3.2.1 Windows ME/2000/XP/Vista en Mac OS X

Bij het gebruik van Windows ME/2000/XP/Vista en Mac OS X zijn geen extra stuurprogramma's benodigd. Deze besturingssystemen beschikken over een ingebouwd stuurprogramma dat er voor zorgt dat de Harddisk Behuizing automatisch herkend word na het aansluiten.

### 3.2.2 Windows 98SE

Windows 98SE beschikt niet over een ingebouwd stuurprogramma voor de Harddisk Behuizing. Volg onderstaande stappen om het stuurprogramma voor Windows te installeren.

1. Start je computer op.
2. Plaats de meegeleverde installatie CD-rom in het CD-rom of DVD station van je computer.
3. De installatieprocedure zal automatisch starten.  
(Indien de installatieprocedure niet automatisch opstart, start dan het bestand 'Setup.exe' op de CD-rom.)
4. Selecteer 'Nederlands'.
5. Klik op 'Next'.
6. Selecteer 'Windows 98 driver installeren'.
7. Klik op 'Volgende'.
8. Klik op "next" om de stuurprogramma's te installeren.
9. Klik op "finish" zodat de computer opnieuw opgestart wordt.
10. Sluit de Harddisk Behuizing aan op een USB poort van de computer.
11. Windows zal nieuwe hardware vinden en automatisch de stuurprogramma's installeren.

### 3.3 De harde schijf gereed maken voor gebruik

*Let op! Onderstaande stappen zijn alleen nodig wanneer je gebruik maakt van een nieuwe harde schijf.*

#### 3.3.1 Windows 98SE/ME

1. Klik op 'Start'.
2. Klik op 'Uitvoeren'.
3. Typ 'Command' en klik op 'Ok'.
4. Typ in het zwarte venster 'FDISK'
5. Druk op de 'Enter' toets van je toetsenbord.
6. Druk op de 'J' toets van je toetsenbord.
7. Druk op de 'Enter' toets van je toetsenbord.
8. Selecteer optie '5'.
9. Selecteer de te partitioneren schijf.
10. Selecteer optie '1' (Het instellen van een DOS of logische partitie).
11. Selecteer nogmaals optie '1' om een primaire partitie te maken.
12. Je computer zal nu de integriteit van de schijf controleren. Na deze controle kun je verder gaan met onderstaande stappen.
13. Kies als omvang van de partitie de grootst mogelijk omvang.
14. Druk op 'ESC' om FDISK te beëindigen.

### 3.3.2 Windows 2000/ XP/Vista

1. Klik met je rechter muisknop op 'Deze computer'.
2. Klik op 'Beheren'.
3. Klik links in het menu op 'Schijfbeheer'.
4. Klik met de rechter muisknop op de nieuwe schijf.
5. Selecteer 'Initialiseren'.
6. Klik op 'Ok'.
7. Klik met de rechter muisknop op de nieuwe schijf.
8. Klik op 'Nieuwe Partitie'.
9. Klik op 'Volgende'.
10. Klik op 'Volgende'.
11. Klik op 'Volgende'.
12. Selecteer de gewenste omvang van de partitie (NB: voor FAT32 geldt maximaal 32GB per partitie).
13. Klik op 'Volgende'.
14. Je kunt nu kiezen welke schijfletter je wilt toekennen aan de nieuwe partitie.
15. Klik op 'Volgende'.
16. Selecteer het gewenste bestandssysteem: FAT32 of NTFS. Als je de schijf enkel op Windows XP of Vista systemen gaat gebruiken raden wij gebruik van het NTFS bestandssysteem aan.
17. Vul bij 'Volume label' de naam van de nieuwe partitie in.
18. Zet een vinkje bij 'Snel formatteren'.
19. Klik op 'Volgende'.
20. Klik op 'Voltooien'.

### 3.3.3 Mac OS X

1. Klik op de Finder in de dock om deze te openen.
2. Klik in het linkermenu van de Finder op 'Programma's'.
3. Klik in het rechterscherm van de Finder op de map 'Hulpprogramma's'.
4. Klik in het rechterscherm van de Finder op het icoon 'Schijfhulpprogramma'.
5. Selecteer in het linkergeedeelte van het Schijfhulpprogramma de nieuwe USB schijf.
6. Klik in het rechtergedeelte van het Schijfhulpprogramma op 'Partitioneren'.
7. Kies bij 'Volume Indeling' voor '1 partitie'.

*Let op! Als je de schijf enkel gebruikt op je Mac, dan kun je als bestandssysteem 'Mac OS X uitgebreid' kiezen. Wil je de schijf op zowel een Mac als een Windows computer kunnen gebruiken, dan moet je kiezen voor het 'FAT32' bestandssysteem.*

8. Klik op 'Partitioneer' om de schijf te partitioneren.
9. Na enkele minuten is het partitioneren voltooid.

## 4.0 De Harddisk Behuizing in gebruik nemen

In dit hoofdstuk word uitgelegd hoe je de verschillende functies van de Harddisk Behuizing kunt gebruiken.

### 4.1 Windows 98SE/ME

Om de harde schijf te kunnen gebruiken dien je de Harddisk Behuizing aan te sluiten als de computer uit staat. Nadat je vervolgens de computer opgestart hebt zijn de schijf en alle gemaakte (FAT/ FAT32) partities toegankelijk via 'Deze computer' of de Windows Verkenner.

### 4.2 Windows 2000/XP/Vista

De Harddisk Behuizing kun je aansluiten terwijl je computer aanstaat. Na het aansluiten zal Windows automatisch het benodigde stuurprogramma installeren. De extra partities zijn terug te vinden via 'Deze Computer' of de Windows Verkenner.

### 4.3 Mac OS X

De Harddisk Behuizing kun je aansluiten terwijl je Mac aanstaat. Na het aansluiten zal je Mac automatisch het benodigde stuurprogramma installeren. De extra partities zijn terug te vinden op het bureaublad waar een extra icoon verschijnt voor de Harddisk Behuizing.

## 5.0 Vraag & antwoord

- V: Kan ik gebruik maken van het FAT32 bestandssysteem?*
- A: Bij gebruik van Window98SE en ME is een FAT32 systeem vereist. Echter dien je er wel rekening mee te houden dat de maximale bestandsgrootte 4GB is.*
- V: Kan ik de Harddisk Behuizing direct aansluiten terwijl de computer aan staat?*
- A: Dit kan mits je gebruik maakt van Windows 2000, XP of Vista.*
- V: Werkt mijn Harddisk Behuizing ook op Windows 95 en NT?*
- A: Nee. De Harddisk Behuizing werkt alleen met Windows 98SE, ME, 2000, XP en Vista.*
- V: Mijn harde schijf wordt niet gevonden in schijfbeheer.*
- A: Controleer of de stuurprogramma's voor de USB poorten van je computer goed zijn geïnstalleerd en of je de harde schijf op correcte manier hebt aangesloten.*

## 6.0 Service en ondersteuning

Deze handleiding is door de technische experts van Eminent met zorg opgesteld.

Mocht je desondanks problemen ervaren bij de installatie of in het gebruik van je Eminent product, vul dan het supportformulier in op de website [www.eminent-online.com/support](http://www.eminent-online.com/support).

Je kunt tevens gebruik maken van het Eminent servicenummer. Bel 0900-EMINENT (0900-3646368, 45ct per minuut\*) of, in geval je woonachtig bent in Vlaanderen 0900-70090 (50ct per minuut\*).

\*Exclusief de kosten voor het gebruik van je mobiele telefoon.

# Verklaring van Overeenstemming

Om u te verzekeren van een veilig product conform de richtlijnen opgesteld door de Europese Commissie kunt u een kopie van de Verklaring van Overeenstemming met betrekking tot uw product opvragen door een emailbericht te sturen naar: [info@eminent-online.com](mailto:info@eminent-online.com). U kunt ook een brief sturen naar:

Eminent Computer Supplies  
Postbus 276  
6160 AG Geleen  
Nederland

Vermeld bij uw aanvraag duidelijk 'Verklaring van Overeenstemming' en het artikelnummer van het product waarvan u de Verklaring van Overeenstemming opvraagt.



Trademarks: all brand names are trademarks and/or registered trademarks of their respective holders.

The information contained in this document has been created with the utmost care. No legal rights can be derived from these contents. Eminent cannot be held responsible, nor liable for the information contained in this document.



Eminent is a member of the Intronic Group