



MANUALE

EM447x - Printer Server

WWW.EMINENT-ONLINE.COM

EM447x - Printer Server



Attenzione

L'apertura del prodotto a scopo di riparazione è sconsigliata! La riparazione dei prodotti deve essere effettuata esclusivamente dallo staff Eminent!

Indice dei contenuti

1.0 Condizioni di garanzia	2
2.0 Introduzione.....	2
2.1 Funzioni e specifiche	3
2.2 Contenuto packaging.....	3
3.0 Procedura d'installazione.....	3
3.1 Installazione del printer server	3
3.2 Installazione del software	4
3.3 Opzioni stampante e stampare un pagina di prova	5
4.0 Frequently asked questions.....	6
5.0 Servizio e supporto.....	7

1.0 Condizioni di garanzia

La garanzia Eminent di 5 anni viene applicata a tutti i prodotti a meno che non diversamente disposto all'atto dell'acquisto. Se il prodotto viene acquistato di seconda mano il periodo di garanzia parte dal momento dell'acquisto del primo possessore. La garanzia Eminent viene applicata a tutti i prodotti Eminent e alle parti che lo compongono. Alimentatori, batterie, antenne e altri prodotti non integrati o connessi direttamente al prodotto e/o ai prodotti principali dei quali, senza dubbio ragionevole, possa essere assunto che hanno una funzione diversa da quello principale non sono coperti dalla garanzia Eminent. I prodotti Eminent non sono coperti da garanzia qualora vengano esposti ad utilizzo improprio o non coretto. La garanzia Eminent decade qualora i prodotti vengano aperti o ne venga tentata la riparazione da personale non autorizzato Eminent.

2.0 Introduzione

Congratulazioni per l'acquisto per uno dei prodotti ad alta qualità Eminent! Questo prodotto è stato sottoposto a test aggiuntivi degli esperti Eminent. Qualora vi fossero problemi di natura tecnica il prodotto Eminent è coperto da 5 anni di garanzia Eminent. Vi preghiamo di mantenere questo manuale e lo scontrino relativo all'acquisto in un luogo sicuro.

Registri ora il prodotto sul sito www.eminent-online.com e riceverà gli aggiornamenti sul prodotto!

2.1 Funzioni e specifiche

Succede spesso di dover lasciare acceso il computer per poter stampare. La soluzione a ciò viene offerta dal printer server della Eminent. Usando il printer server si potrà stampare da qualsiasi computer della rete. Dato che il printer server ha un alimentatore integrato funzionerà in modo autonomo rispetto ad altre periferiche, 24 ore al giorno. E' possibile collegare il printer server senza problema ad una rete esistente. Il printer server della Eminent può essere collegato direttamente alla stampante e funziona con ogni rete.

2.2 Contenuto packaging

Le seguenti parti devono essere contenute nel packaging:

- EM447x, Printer Server.
- Alimentatore.
- Manuale.
- Installazione CD-rom.

3.0 Procedura d'installazione

Seguire i passi successive per installare il printer server sul proprio PC.

3.1 Installazione del printer server

Prima di poter installare il printer server bisogna collegare la stampante al proprio computer. Se si è in possesso di una stampante non ancora installata sul computer, bisogna innanzitutto installare la stampante sul computer, seguendo le istruzioni del manuale della stampante. Se la stampante è stata installata correttamente e si può stampare dal proprio computer si può proseguire con l'installazione sotto.

1. Scollegare la stampante dal computer.
2. Posizionare il printer server vicino alla stampante.
3. Connettere il printer server alla presa elettrica usando l'adattatore incluso.
4. Connettere il printer server alla rete esistente (per esempio un router o un modem router) usando un cavo di rete UTP.
5. Connettere la propria stampante al printer server. Vedi fig.1.

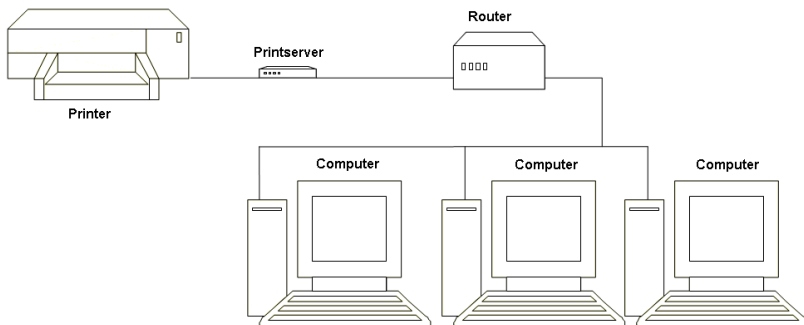


Figura 1.

3.2 Installazione del software

Attenzione! Recuperare le informazioni sulla propria rete esistente (per esempio un router o un modem router) prima d'installare il printer server.

1. Inserire il CD-rom nell'unità CD o DVD.
2. Selezionare la lingua preferita.
3. Cliccare 'Next'.
4. Cliccare 'Printserver Wizard'.
5. Cliccare 'Next'.
6. Selezionare il proprio printer server dalla lista.
7. Cliccare 'Next'.
8. Il wizard d'installazione chiederà se si vuole cambiare le impostazioni correnti. Cliccare 'Yes, I want to change settings'.
9. Cliccare 'Next'.
10. Cliccare 'Specify an IP Address' (Vedi figura 2).
11. Inserire l'indirizzo IP del proprio router o modem router nel campo 'Gateway IP Address'.
12. Inserire la subnet mask del proprio router o modem router nel campo 'Mask IP Address'.
13. Inserire un indirizzo IP unico nel campo indirizzo 'IP Address', che rientra nella ampiezza della propria rete. Vedi figura 2.
14. Cliccare 'Next'.
15. Cliccare 'Next' per copiare le impostazioni scelte sul printer server.
16. Selezionare la propria stampante dalla lista.
17. Cliccare 'Next'. Se la propria stampante non è compresa nella lista è possibile aggiungerla manualmente premendo il tasto 'Add new printer'.
18. Selezionare il campo vicino a 'Use this printer as the default printer'.
19. Cliccare 'Next'.
20. Cliccare 'Finish' per chiudere il wizard d'installazione.

The screenshot shows a network configuration window with two radio buttons at the top. The first radio button, 'Obtain an IP address automatically (use DHCP)', is unselected. The second radio button, 'Specify an IP address', is selected. Below the radio buttons are three text input fields. The first field is labeled 'IP Address' and contains the text '192.168.1.100'. The second field is labeled 'Mask IP Address' and contains the text '255.255.255.0'. The third field is labeled 'Gateway IP Address' and contains the text '192.168.1.1'.

Figura 2.

Nella figura 2 il printer server è connesso ad una rete esistente. L'indirizzo IP del router in questa rete è 192.168.1.1. Tutti i computer che sono connessi a questo router hanno un indirizzo IP che inizia con 192.168.1.. L'ultimo numero dell'indirizzo IP è sempre un numero unico. Tutti i computer nella rete hanno un indirizzo IP unico. Per assicurarsi che il proprio printer server abbia un indirizzo unico, che non è usato da un altro computer si può assegnare al proprio printer server un numero molto alto, uguale a 192.168.1.100.*

Per attivare il printer server bisogna avviare il programma 'PSAdmin' solamente una volta. Seguire le istruzioni sotto.

1. Cliccare 'Start'.
2. Cliccare 'Programmi'.
3. Cliccare 'Network Print Server'.
4. Cliccare 'PSAdmin'.
5. Assicurarsi che la stampante sia nella lista.
6. Chiudere il programma 'PSAdmin'.

3.3 Opzioni stampante e stampare un pagina di prova

1. Cliccare 'Start'.
2. Cliccare 'Pannello di controllo'.
3. Cliccare 'Stampanti' or 'Stampanti e fax'.
4. Cliccare con il tasto destro del mouse sulla propria stampante e cliccare 'Properties'.
5. Cliccare il tasto 'Avanzati'.
6. Selezionare la cassella vicino a 'Iniziare a stampare immediatamente' e cliccare 'Applica'.
7. Cliccare su 'Porte'.
8. Assicurarsi quale porta è selezionata. Se è stato seguito il paragrafo 3.2 la stampante stamperà su un indirizzo IP, per esempio 192.168.1.100.
9. Cliccare su 'Generale'.
10. Cliccare il tasto 'Stampa pagina di prova'.

Se la pagina non viene stampata si consiglia di spegnere il computer e la stampante per un minuto. Accendere in seguito solo il printer server e aspettare un altro minuto prima di accendere la stampante. Dopodichè provare a stampare la pagina di prova nuovamente.

4.0 Frequently asked questions

Q: Tutte le stampanti funzionano con Eminent print server?

A: Non tutte stampanti sono compatibili con un printer server. Ci sono varie stampanti che possono essere gestite solo direttamente dal computer, oppure funzionano con un protocollo non comune. Stampanti multifunzione normalmente non sono compatibili con i printer server. Consultare il produttore della stampante per ottenere maggiori informazioni.

Q: Il Cd-rom non si avvia automaticamente?

A: Si può avviare il wizard d'installazione cliccando 'Start', e 'Esegui'. Scrivere 'X:\wizard\wizard.exe' nel campo 'Apri' ('X' è la lettera che denomina l'unità CD o DVD) e cliccare 'OK'.

Q: PSAdmin non trova il print server?

A: Controllare se c'è un firewall o antivirus installato sul proprio computer. Alcuni firewall possono bloccare il traffico al printer server. Rimuovere temporaneamente il software di sicurezza e riavviare PSAdmin.

Q: Non posso stampare correttamente usando il printer server.

A1: Se la pagina non viene stampata spegnere il printer server e la stampante per un minuto. Accendere il printer server e aspettare un minuto prima di accendere la stampante. Provare a stampare nuovamente.

A2: Un firewall o un antivirus sta bloccando il traffico di dati verso il printer server. Rimuovere temporaneamente il software di sicurezza dal proprio computer e stampare nuovamente.

A3: Installare il protocollo di rete IPX/SPX network sul proprio computer. Andare sul pannello di controllo e cliccare sull'icona Go to the control panel and open the icon 'Connessioni di rete'. Cliccare con il tasto destro del mouse sulla connessione di rete attiva e cliccare su 'Proprietà'. Dopo cliccare su 'Installa' e cliccare 'Protocollo'. Selezionare il protocollo IPX/SPX. Riavviare il proprio computer dopo aver installato la rete IPX/SPX e provare a stampare nuovamente.

Q: Durante la stampa appaiono simboli strani.

A: Controlla la lunghezza del cavo della stampante. Se il cavo è più lungo di due metri può succedere che appaiano strani simboli durante la stampa o la stampante non stampa proprio.

A: Il print server forse non è compatibile con i driver della stampante. Installare i driver più recenti della propria stampante e riprovare.

Q: *Durante la stampa appare il messaggio 'Il segmento della stampante selezionata è diverso dal computer'.*

A: Questo succede nel caso di indirizzi IP diversi. Il print server ha un indirizzo IP che non è compreso negli indirizzi IP della rete. Modificare l'indirizzo IP del printer server in modo che sia compreso.

Q: *Come posso resettare il printer server?*

A: Su una parte del dispositivo c'è un piccolo tasto per il reset. Tenere premuto per 15 secondi per resettare il printer server.

5.0 Servizio e supporto

Questo manuale è stato scritto da esperti tecnici della Eminent. Se si riscontrano dei problemi nell'installazione o nell'utilizzo del prodotto, vi preghiamo di rivolgervi al Supporto Eminent, compilando il modulo presente sul sito www.eminent-online.com/support.

E' possibile anche contattare il nostro helpdesk telefonico in italiano al numero +39 02 40042016. Il supporto telefonico è gratuito. La telefonata è a carico del chiamante ai costi standard della tariffa locale dell'operatore utilizzato.

Dichiarazione di Conformità

Per assicurarsi della sicurezza e della conformità del prodotto con le direttive e leggi create dalla commissione della comunità europea può ottenere una copia della dichiarazione di conformità del Suo prodotto inviando una mail a: info@eminent-online.com. Può contattarci anche via posta a:

Eminent Computer Supplies
Postbus 276
6160 AG GELEEN
The Netherlands

Si prega di indicare chiaramente 'Dichiarazione di Conformità' e il codice dell'articolo del quale vuole ottenere una copia della dichiarazione di conformità.



Trademarks: all brand names are trademarks and/or registered trademarks of their respective holders.

The information contained in this document has been created with the utmost care. No legal rights can be derived from these contents. Eminent cannot be held responsible, nor liable for the information contained in this document.



Eminent is a member of the Intronic Group